

Tekeningenlijst



Plan: Oostindie, De Houtwallen fase 3 te Leek

Opdrachtgever : BPD ontwikkeling BV

Werknummer : 17328

Datum : 02-10-2018

[illegible]



Situatie

Plan: Oostindie, De Houtwallen fase 3 te Leek
Gemeente Leek

Ontwikkeling: **bpd** Amersfoort

Realisatie en kopersbegeleiding: **AANNEMINGSBEDRIJF KUIN bv**
De Tocht 5
1611 HT Bovenkarspel
(0228) 51 13 13
info@kuinbv.nl

Getekend: Roy Zwagemaker
Formaat: A3
Schaal: 1:1000

Verkooptekening

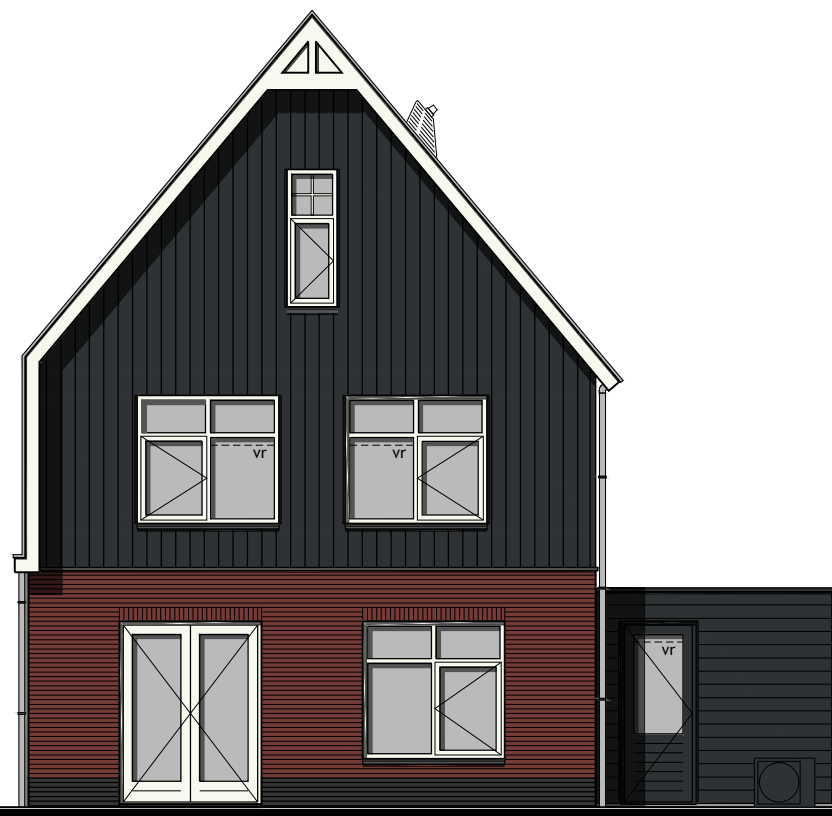
Datum 1	16-07-2018	Datum 9	
Datum 2	04-09-2018	Datum 10	
Datum 3	08-03-2019	Datum 11	
Datum 4		Datum 12	
Datum 5		Datum 13	
Datum 6		Datum 14	
Datum 7		Datum 15	
Datum 8		Datum 16	



Voorgevel



Rechter zijgevel



Achtergevel



Linker zijgevel

Kleurenschema

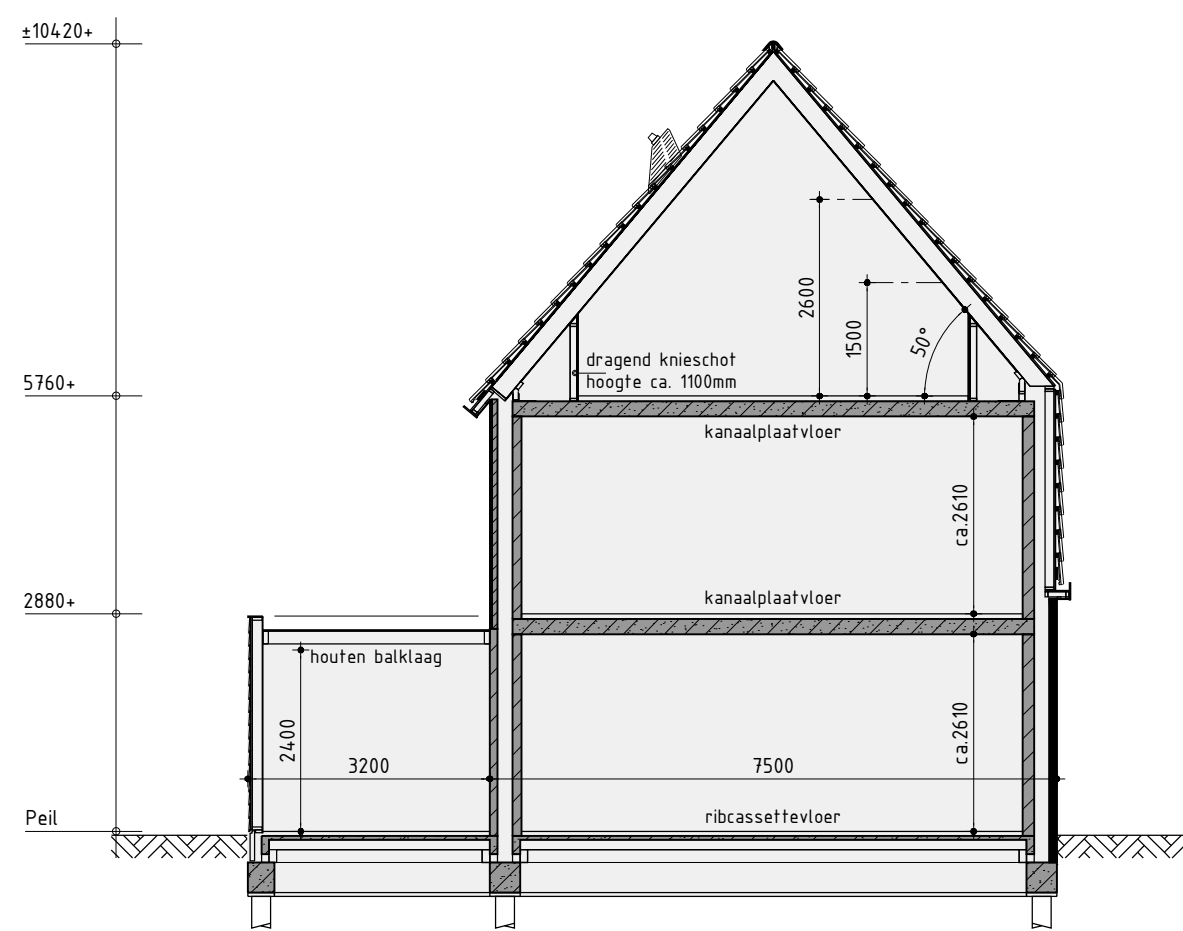
Onderdelen	Materialen	Kleur
Gevels	Baksteen	Roodbruin
Gevelaccent	Baksteen gesausd	Gebroken wit
Plint	Baksteen	Antraciet
Gevelbekleding	Redcedar	Zwartgrijs
Dak	Keramische vlakke pan	Zwart
Raamdorpels t.p.v. metselwerk	Keramisch	Zwart
Raamdorpels t.p.v. gevelbekleding	Aluminium	Zwartgrijs
Kozijnen	Hardhout	Gebroken wit
Draaiende delen	Hardhout	Gebroken wit
Roeden (op het glas)	Hardhout	Gebroken wit
Voordeur	Samengesteld	Zwartgrijs
Achterdeur berging	Hardhout	Zwartgrijs
Stalen kanteeldeur	Verzinkt staal	Zwartgrijs
Boeidelen	Hout	Gebroken wit
Dakrandafwerking luifel	Aluminium trim	Grijs
Dakrandafwerking platdak	Aluminium trim	Zwartgrijs
Hemelwaterafvoer	PVC	Grijs
Ventilatie-roosters	Aluminium	Blank geanodiseerd

Renvooi

- baksteen 100mm schoonwerk
- kalkzandsteen 70mm v.z.v. gevelbekleding
- kalkzandsteen 100 / 120 / 214mm vuilwerk
- kalkzandsteen ankerloze woningscheidende spouwmuur, 120-60-120
- lichte scheidsingswand 70mm Gibo GNL standaard blok, naturel wit (t.p.v. badkamer 70mm GHL)
- lichte scheidsingswand 70mm Gibo GZL zwaar blok, licht rood
- houtskeletbouw

Renvooi

- ⊗ plafondlichtaansluitpunt
- ⊗ wandlichtaansluitpunt
- ⌞ enkele schakelaar
- ⌞ dubbele schakelaar
- ⌞ wissel schakelaar
- ⌞ enkele wandcontactdoos geaard
- ⌞ dubbele wandcontactdoos geaard
- onbedrade aansluiting telefoon
- onbedrade aansluiting centrale antenne inrichting
- ⌞ bedrade aansluiting elektrisch kooktoestel
- onbedrade aansluiting boiler
- onbedrade aansluiting vaatwasser
- thermostaat
- ⌞ buitenkraan
- rookmelder (volgens NEN 2555)
- opstelplaats voor koelkast
- opstelplaats voor wasautomaat
- opstelplaats voor wasdroger
- elektrische radiator (plaats en afmeting indicatief)
- bedrukker
- ⌞ bel
- mv mechanische ventilatie-unit
- v. afzuigventiel mechanische ventilatie
- wpu warmtepomp unit
- wpv boilervat t.b.v. warmtepomp
- vu verdeelunit t.b.v. vloerverwarming



Principe doorsnede A-A



Het woningtype voor de kavels met vrijstaande woning is een koperskeuze
Bij kavel 17 en 35 is de optionele erker in de zijgevel verplicht

Vrijstaande woning type A

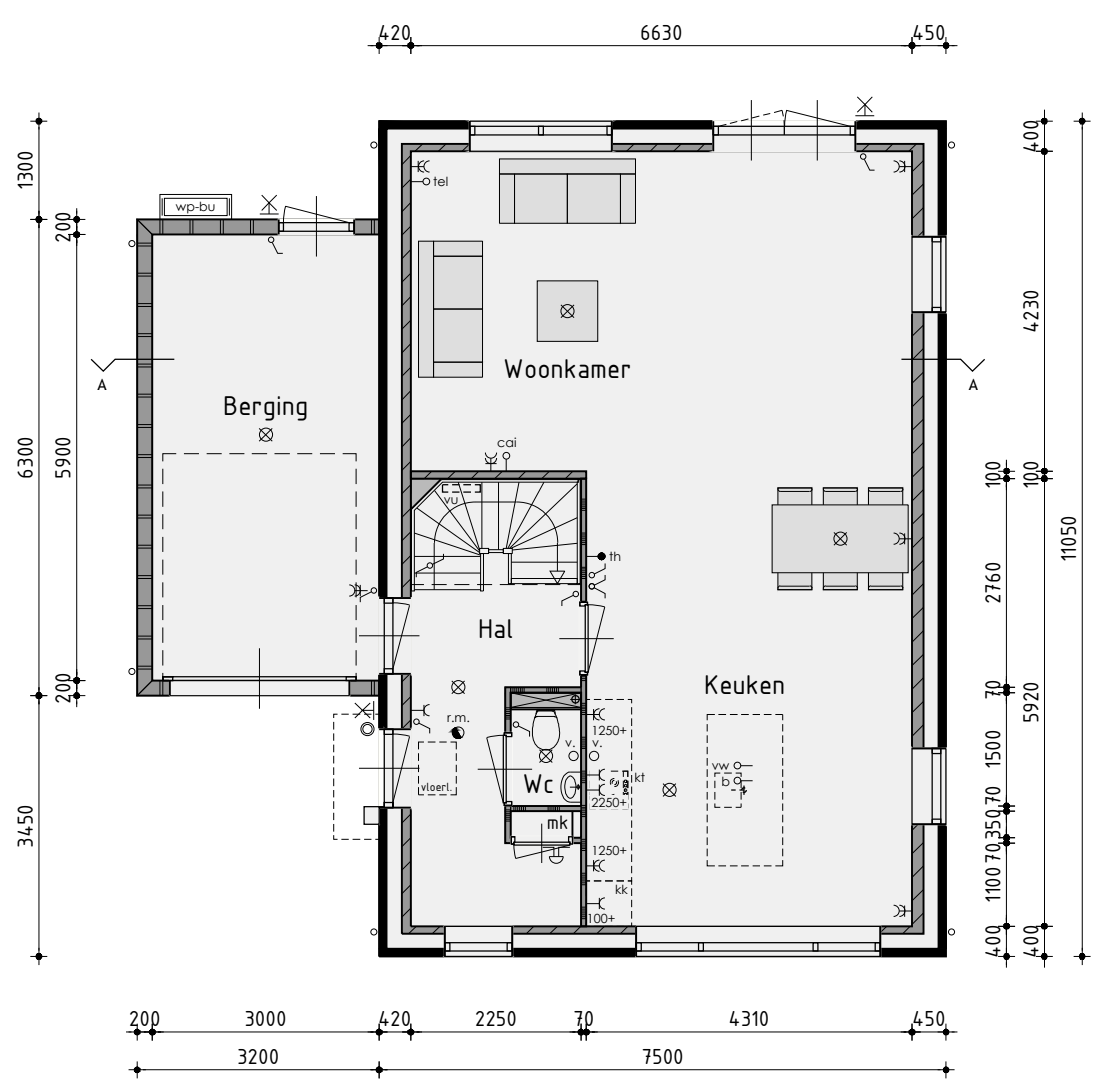
Plan:	Oostindie, De Houtwallen fase 3 te Leek	Gemeente Leek
Ontwikkelaar:	Realisatie en kopersbegeleiding:	Getekend: Roy Zwagemaker
bpd	AMENINGSBEDRIJF KUIN bv	1611 HT Bovenkarspel
Amersfoort	De Tocht 5	10248 51 13 13
	info@kuinbv.nl	Schaal: 1:100

Verkooptekening

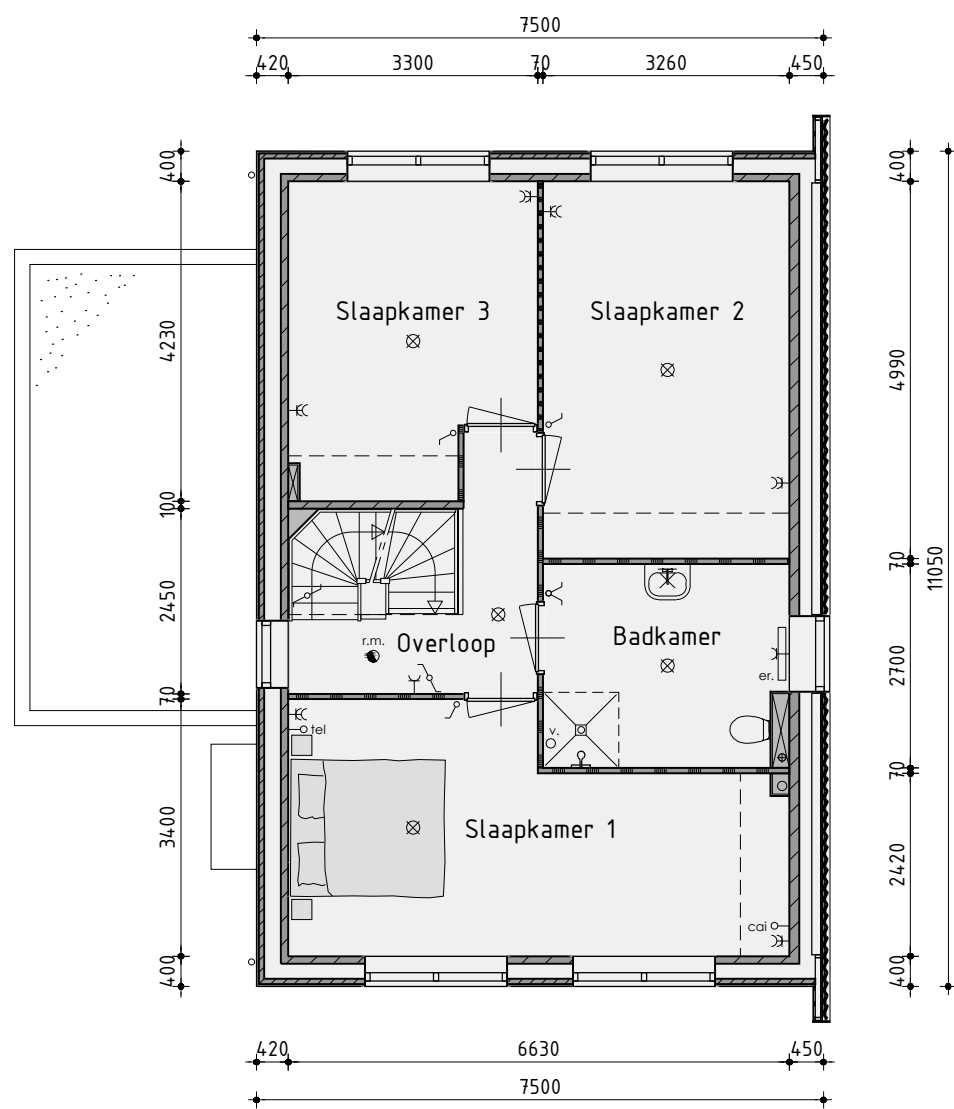
Datum 1	03-07-2018	Datum 9	
Datum 2	18-07-2018	Datum 10	
Datum 3	04-09-2018	Datum 11	
Datum 4	02-10-2018	Datum 12	
Datum 5	08-03-2019	Datum 13	
Datum 6	13-03-2019	Datum 14	
Datum 7		Datum 15	
Datum 8		Datum 16	

De Wolff & PARTNERS	Zestedenweg 205A 1613 JD Grootebroek T: 0228 56 50 90 F: 0228 56 50 99 info@dewolffpartners.nl www.dewolffpartners.nl Ruben de Kraker Yuri Blankendaal	Werknummer 17328 V-01.1
--------------------------------	--	-----------------------------------

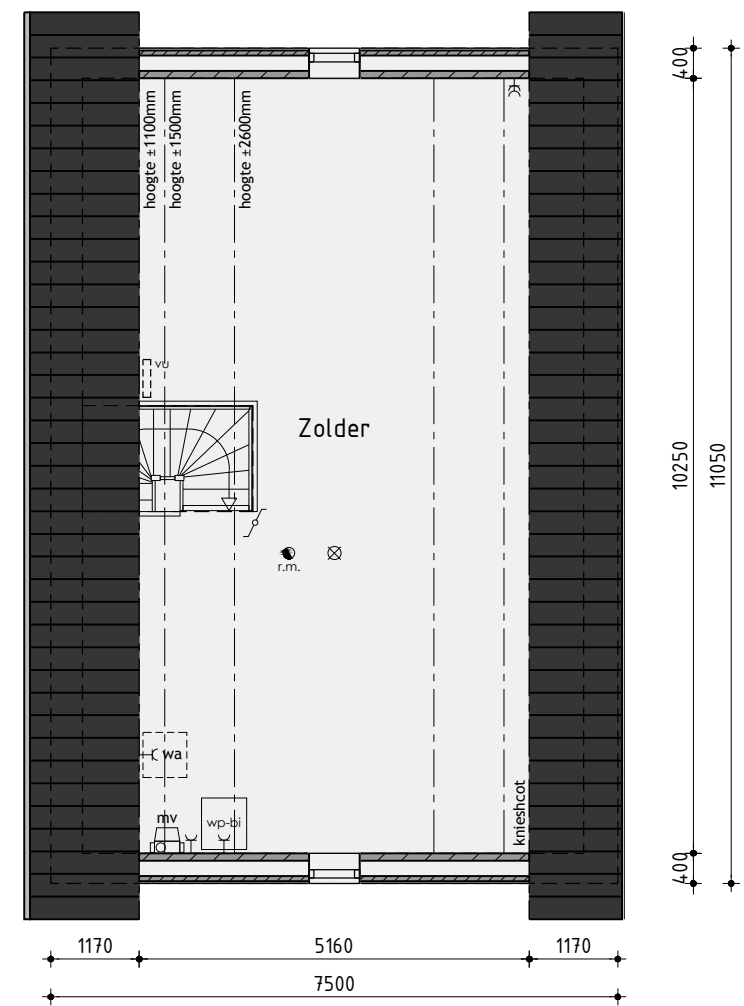
De Wolff & Partners® Deze tekening is eigendom van De Wolff & Partners en mag niet zonder haar toestemming worden vervaelvoudigd of gewijzigd



Begane grond
v.z.v. vloerverwarming



1ste Verdieping
v.z.v. vloerverwarming



2de Verdieping



Voorgevel

Woning op kavel 35 wordt gespiegeld uitgevoerd



Rechter zijgevel



Achtergevel



Linker zijgevel

Kleurenschema

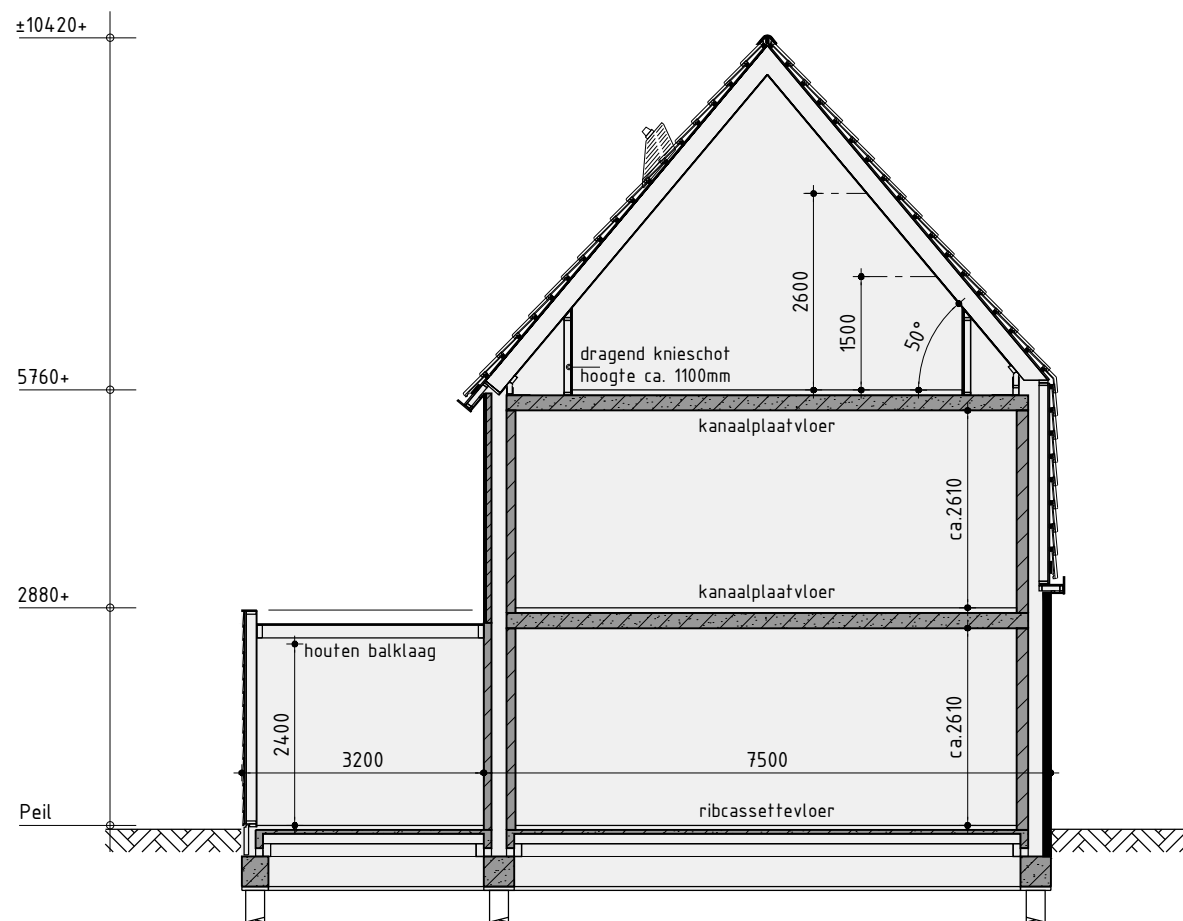
Onderdelen	Materialen	Kleur
Gevels	Baksteen	Roodbruin
Gevelaccent	Baksteen gesausd	Gebroken wit
Plint	Baksteen	Antraciet
Gevelbekleding	Redcedar	Zwartgrijs
Dak	Keramische vlakke pan	Zwart
Raamdorpels t.p.v. metselwerk	Keramisch	Zwart
Raamdorpels t.p.v. gevelbekleding	Aluminium	Zwartgrijs
Kozijnen	Hardhout	Gebroken wit
Draaiende delen	Hardhout	Gebroken wit
Roeden (op het glas)	Hardhout	Gebroken wit
Voordeur	Samengesteld	Zwartgrijs
Achterdeur berging	Hardhout	Zwartgrijs
Stalen kanteeldeur	Verzinkt staal	Zwartgrijs
Boeidelen	Hout	Gebroken wit
Dakrandafwerking luifel	Aluminium trim	Grijs
Dakrandafwerking platdak	Aluminium trim	Zwartgrijs
Hemelwaterafvoer	PVC	Grijs
Ventilatieroosters	Aluminium	Blank geanodiseerd

Renvooi

- baksteen 100mm schoonwerk
- kalkzandsteen 70mm v.z.v. gevelbekleding
- kalkzandsteen 100 / 120 / 214mm vuilwerk
- kalkzandsteen ankerloze woningscheidende spouwmuur, 120-60-120
- lichte scheidsingswand 70mm Gibo GNL standaard blok, naturel wit (t.p.v. badkamer 70mm GHL)
- lichte scheidsingswand 70mm Gibo GZL zwaar blok, licht rood
- houtskeletbouw

Renvooi

- ⊗ plafondlichtaansluitpunt
- ⊗ wandlichtaansluitpunt
- ⊗ enkele schakelaar
- ⊗ dubbele schakelaar
- ⊗ wissel schakelaar
- ⊗ enkele wandcontactdoos geaard
- ⊗ dubbele wandcontactdoos geaard
- ⊗ onbedrade aansluiting telefoon
- ⊗ onbedrade aansluiting centrale antenne inrichting
- ⊗ bedrade aansluiting elektrisch kooktoestel
- ⊗ onbedrade aansluiting boiler
- ⊗ onbedrade aansluiting vaatwasser
- ⊗ thermostaat
- ⊗ buitenkraan
- ⊗ rookmelder (volgens NEN 2555)
- ⊗ opstelplaats voor koelkast
- ⊗ opstelplaats voor wasautomaat
- ⊗ opstelplaats voor wasdroger
- ⊗ elektrische radiator (plaats en afmeting indicatief)
- ⊗ bedrukker
- ⊗ bel
- ⊗ mv mechanische ventilatie-unit
- ⊗ v. afzuigventiel mechanische ventilatie
- ⊗ wpu warmtepomp unit
- ⊗ wpv boilervat t.b.v. warmtepomp
- ⊗ vu verdeelunit t.b.v. vloerverwarming



Principe doorsnede A-A



Het woningtype voor de kavels met vrijstaande woning is een koperskeuze
Bij kavel 17 en 35 is de optionele erker in de zijgevel verplicht

Vrijstaande woning type A

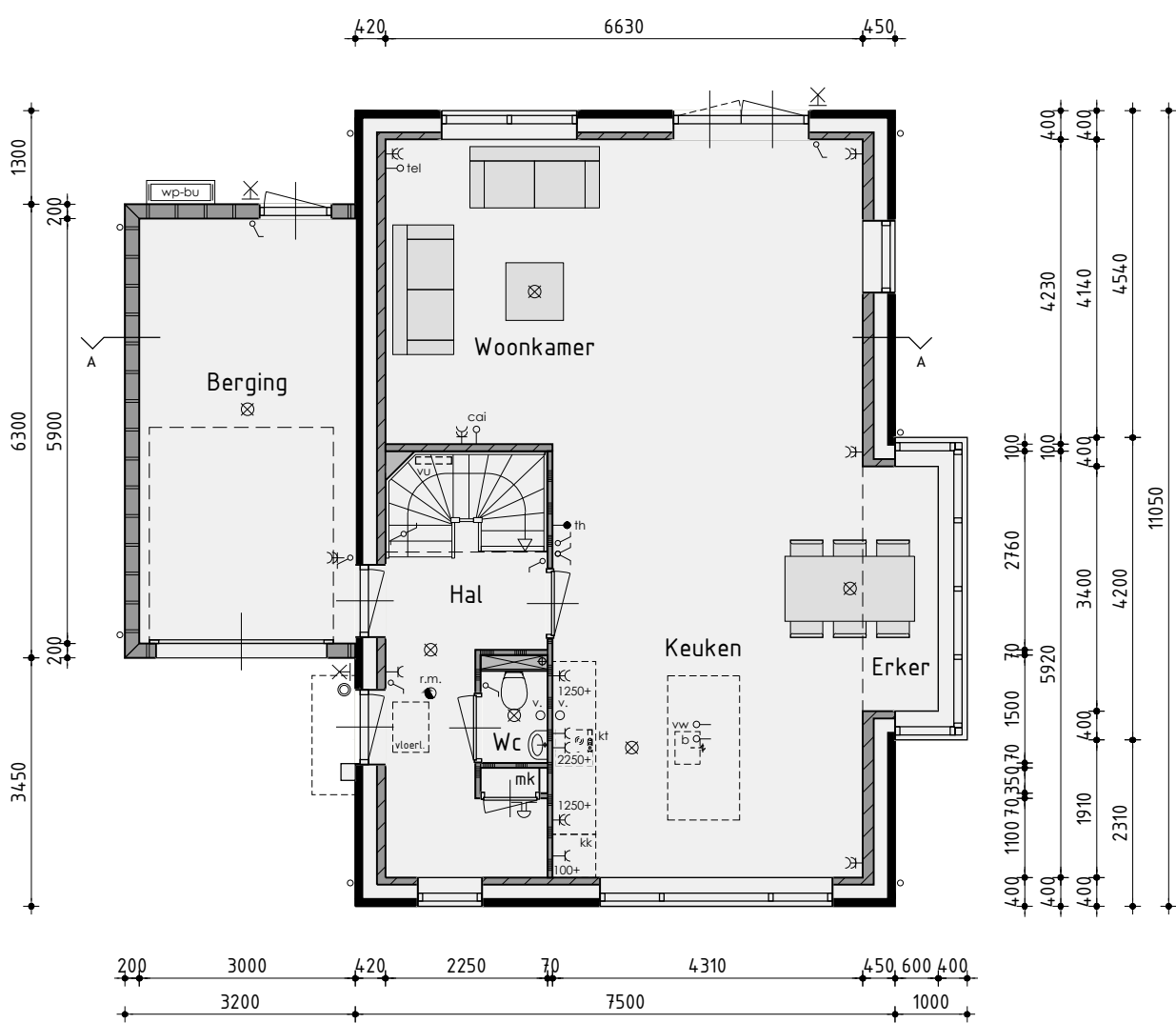
Plan:	Oostindie, De Houtwallen fase 3 te Leek	Getekend: Roy Zwagemaker
	Gemeente Leek	
Ontwikkeling:	Realisatie en kopersbegeleiding:	
bpd	KUIN bv	De Tocht 5
Amersfoort		1611 HT Bovenkarspel
		10228 51 13 13
		info@kuinbv.nl
		Schaal: 1:100

Verkooptekening

Datum 1	03-07-2018	Datum 9	
Datum 2	18-07-2018	Datum 10	
Datum 3	04-09-2018	Datum 11	
Datum 4	02-10-2018	Datum 12	
Datum 5	08-03-2019	Datum 13	
Datum 6	13-03-2019	Datum 14	
Datum 7		Datum 15	
Datum 8		Datum 16	

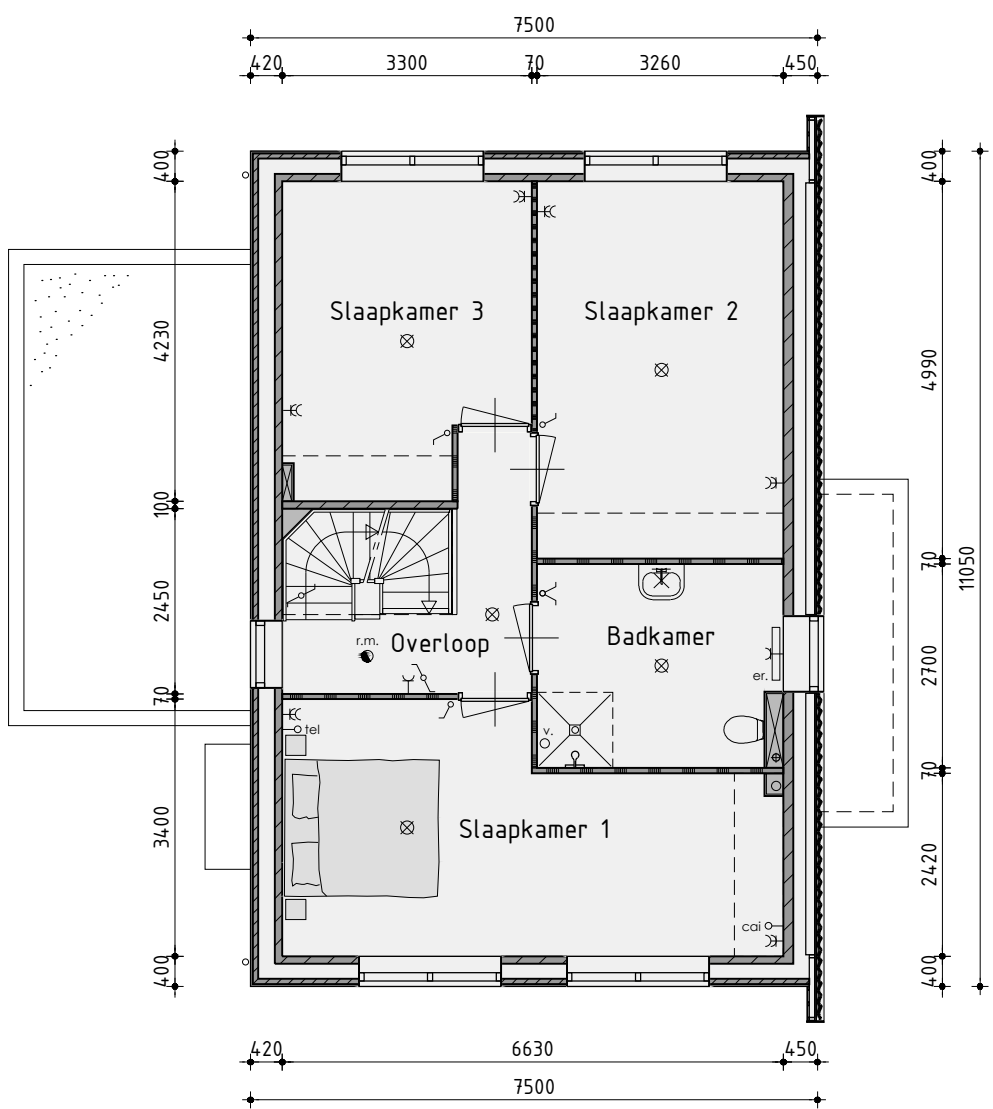
De Wolff & Partners	Zestedenweg 205A 1613 JD Grootebroek T: 0228 56 50 90 F: 0228 56 50 99 info@dewolffpartners.nl www.dewolffpartners.nl Ruben de Kraker Yuri Blankendaal	Werknummer 17328 V-02.1
---------------------	--	----------------------------

De Wolff & Partners® Deze tekening is eigendom van De Wolff & Partners en mag niet zonder haar toestemming worden veeuvelvoudigd of gewijzigd



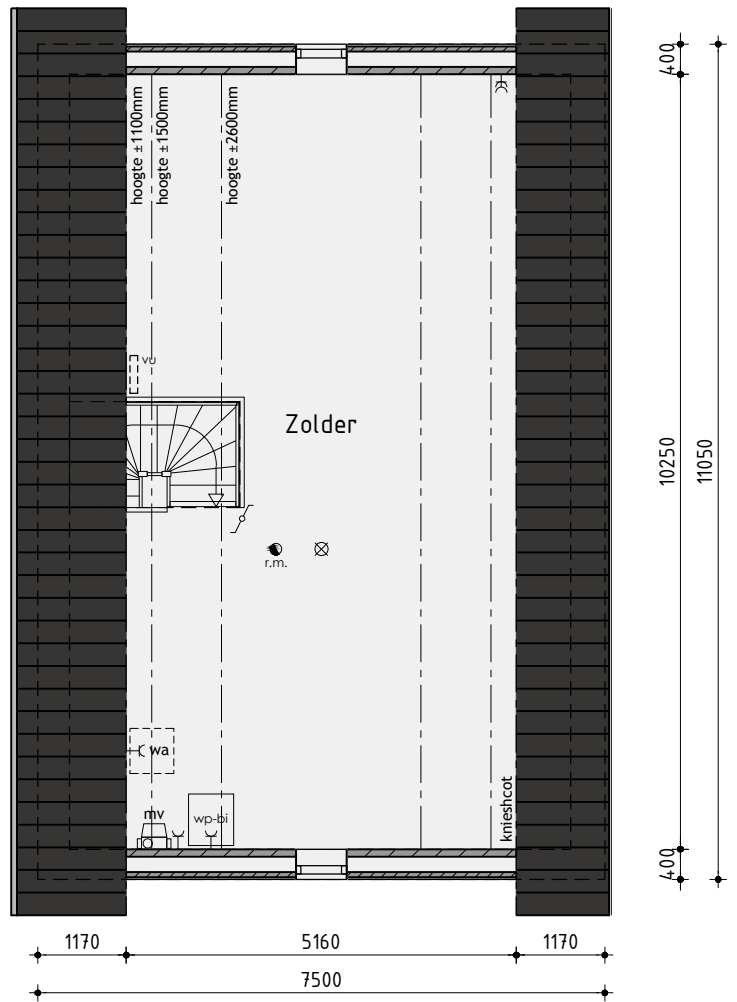
Begane grond

Woning op kavel 35 wordt gespiegeld uitgevoerd
v.z.v. vloerverwarming



1ste Verdieping

v.z.v. vloerverwarming



2de Verdieping



• optie hardhouten garagedeuren
erker alleen standaard bij bwmr. 17 en 35
• optie 1,75m verlengen hoofdgebouw
• optie dubbel kozijn
• optie 1,75m verlengen hoofdgebouw
• optie 1,75m verlengen hoofdgebouw
• optie 1m verlengen berging

Voorgevel

Woning op kavel 35 wordt gespiegeld uitgevoerd

Kleurenschema

Onderdelen	Materialen	Kleur
Gevels	Baksteen	Roodbruin
Gevelaccent	Baksteen gesaasd	Gebroken wit
Plint	Baksteen	Antraciet
Gevelbekleding	Redcedar	Zwartgrijs
Dak	Keramische vlakke pan	Zwart
Raamdorpels t.p.v. metselwerk	Keramisch	Zwart
Raamdorpels t.p.v. gevelbekleding	Aluminium	Zwartgrijs
Kozijnen	Hardhout	Gebroken wit
Draaiende delen	Hardhout	Gebroken wit
Roeden (op het glas)	Hardhout	Gebroken wit
Voordeur	Samengesteld	Zwartgrijs
Achterdeur berging	Hardhout	Zwartgrijs
Stalen kanteledeur	Verzinkt staal	Zwartgrijs
Boeidelen	Hout	Gebroken wit
Dakrandafwerking luifel	Aluminium trim	Grijs
Dakrandafwerking platdak	Aluminium trim	Zwartgrijs
Hemelwaterafvoer	PVC	Grijs
Ventilatiekoosters	Aluminium	Blank geanodiseerd
Zijwangen dakkapel	Redcedar rabat	Gebroken wit

Renvooi

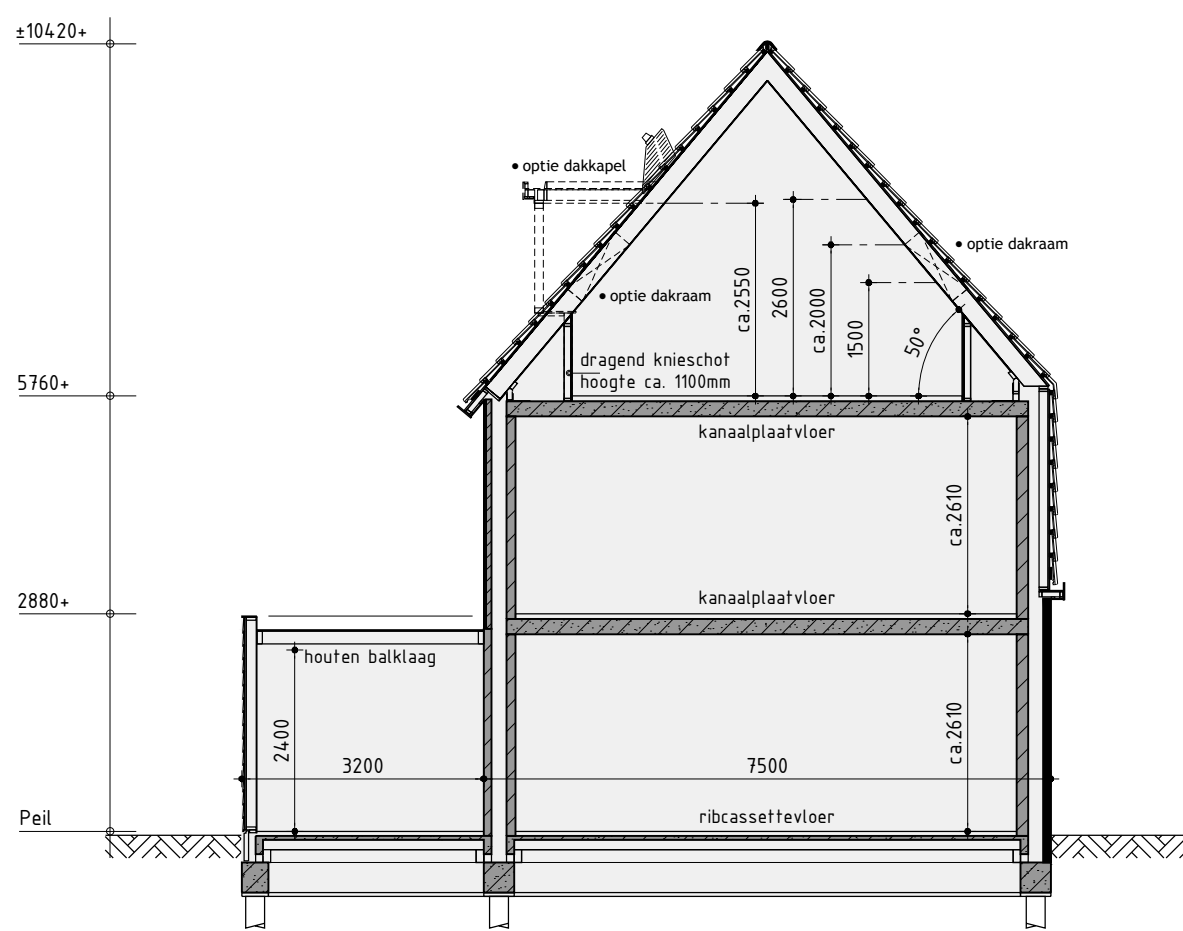
- baksteen 100mm schoonwerk
- kalkzandsteen 70mm v.z.v. gevelbekleding
- kalkzandsteen 100 / 120 / 214mm vuilwerk
- kalkzandsteen ankerloze woningscheidende spouwmuur, 120-60-120
- lichte scheidsingswand 70mm Gibo GNL standaard blok, naturel wit (t.p.v. badkamer 70mm GHL)
- lichte scheidsingswand 70mm Gibo GZL zwaar blok, licht rood
- houtskeletbouw

Rechter zijgevel

Renvooi

- ⊗ plafdichtaansluitpunt
- ⊗ wandlichtaansluitpunt
- ⊗ enkele schakelaar
- ⊗ dubbele schakelaar
- ⊗ wissel schakelaar
- ⊗ enkele wandcontactdoos geaard
- ⊗ dubbele wandcontactdoos geaard
- ⊗ onbedrade aansluiting telefoon
- ⊗ onbedrade aansluiting centrale antenne inrichting
- ⊗ bedrade aansluiting elektrisch kooktoestel
- ⊗ onbedrade aansluiting boiler
- ⊗ onbedrade aansluiting vaatwasser
- ⊗ thermostaat
- ⊗ buitenkraan
- ⊗ rookmelder (volgens NEN 2555)
- ⊗ opstelplaats voor koelkast
- ⊗ opstelplaats voor wasautomaat
- ⊗ opstelplaats voor wasdroger
- ⊗ elektrische radiator (plaats en afmeting indicatief)
- ⊗ bedrukker
- ⊗ bel
- ⊗ mv mechanische ventilatie-unit
- ⊗ afzuigventiel mechanische ventilatie
- ⊗ wpu warmtepomp unit
- ⊗ wpu boilervat t.b.v. warmtepomp
- ⊗ vu verdeelunit t.b.v. vloerverwarming

Achtergevel



Principe doorsnede A-A

Linker zijgevel



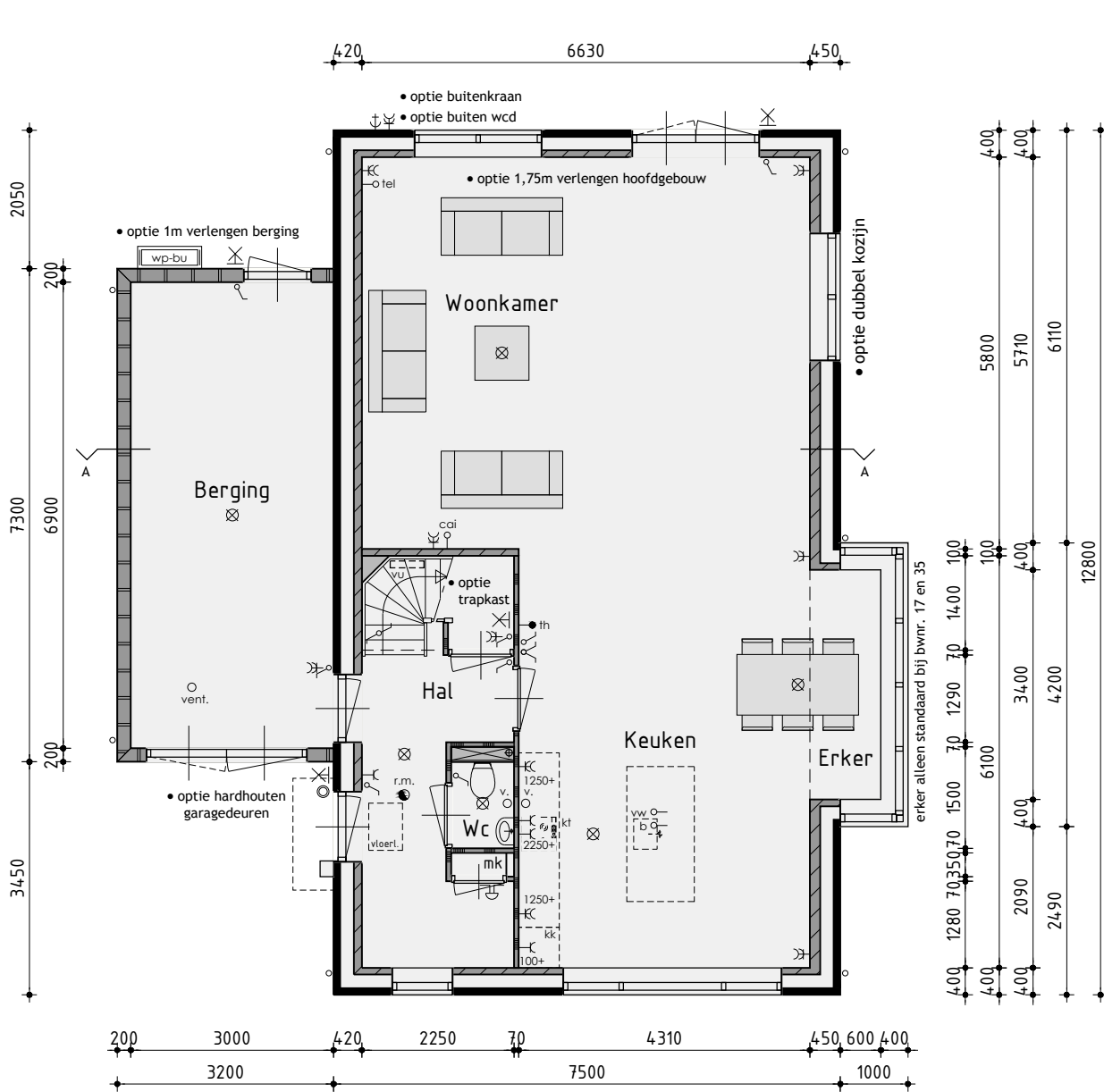
Het woningtype voor de kavels met vrijstaande woning is een koperskeuze
Bij kavel 17 en 35 is de optionele erker in de zijgevel verplicht

Vrijstaande woning type A opties

Plan:	Oostindie, De Houtwallen fase 3 te Leek Gemeente Leek
Ontwikkeling:	Realisatie en kopersbegeleiding: bpd Amersfoort
	ANNEMANSBESLUF KUIN bv De Tocht 5 3611 HT Bovenkarspel (0228) 51 13 13 info@kuinbv.nl
Getekend:	Roy Zwagemaker Formaat: A1 Schaal: 1:100

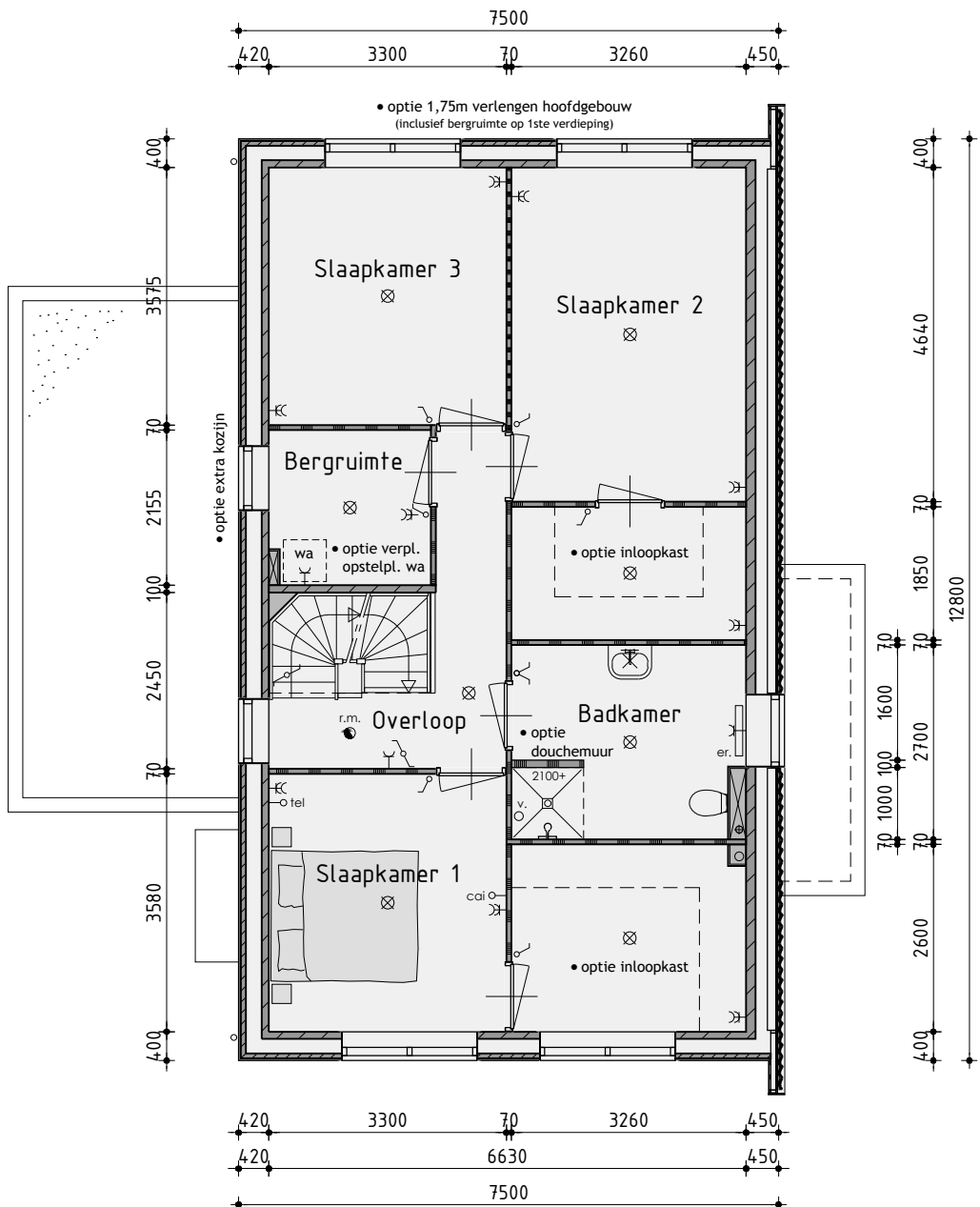
Verkoopoptekening

Datum 1	03-07-2018	Datum 9	
Datum 2	18-07-2018	Datum 10	
Datum 3	04-09-2018	Datum 11	
Datum 4	02-10-2018	Datum 12	
Datum 5	08-03-2019	Datum 13	
Datum 6	13-03-2019	Datum 14	
Datum 7		Datum 15	
Datum 8		Datum 16	



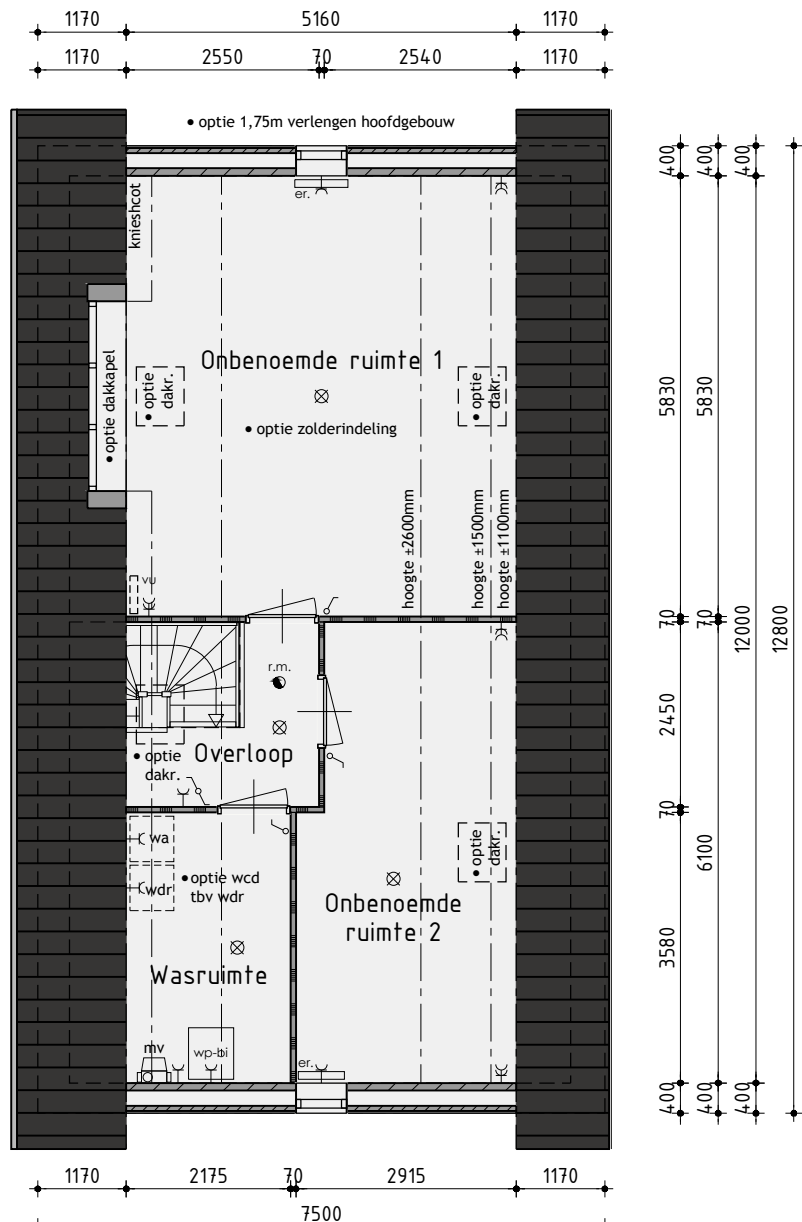
Begane grond

Woning op kavel 35 wordt gespiegeld uitgevoerd
v.z.v. vloerverwarming



1ste Verdieping

v.z.v. vloerverwarming



2de Verdieping

De onbenoemde ruimten voldoen niet aan de eisen voor het verblijven van personen
op het gebied van o.a. daglicht, ventilatie, hoogte boven de trap en plafondhoogte.



Voorgevel

Rechter zijgevel

Achtergevel

Linker zijgevel

Kleurenschema

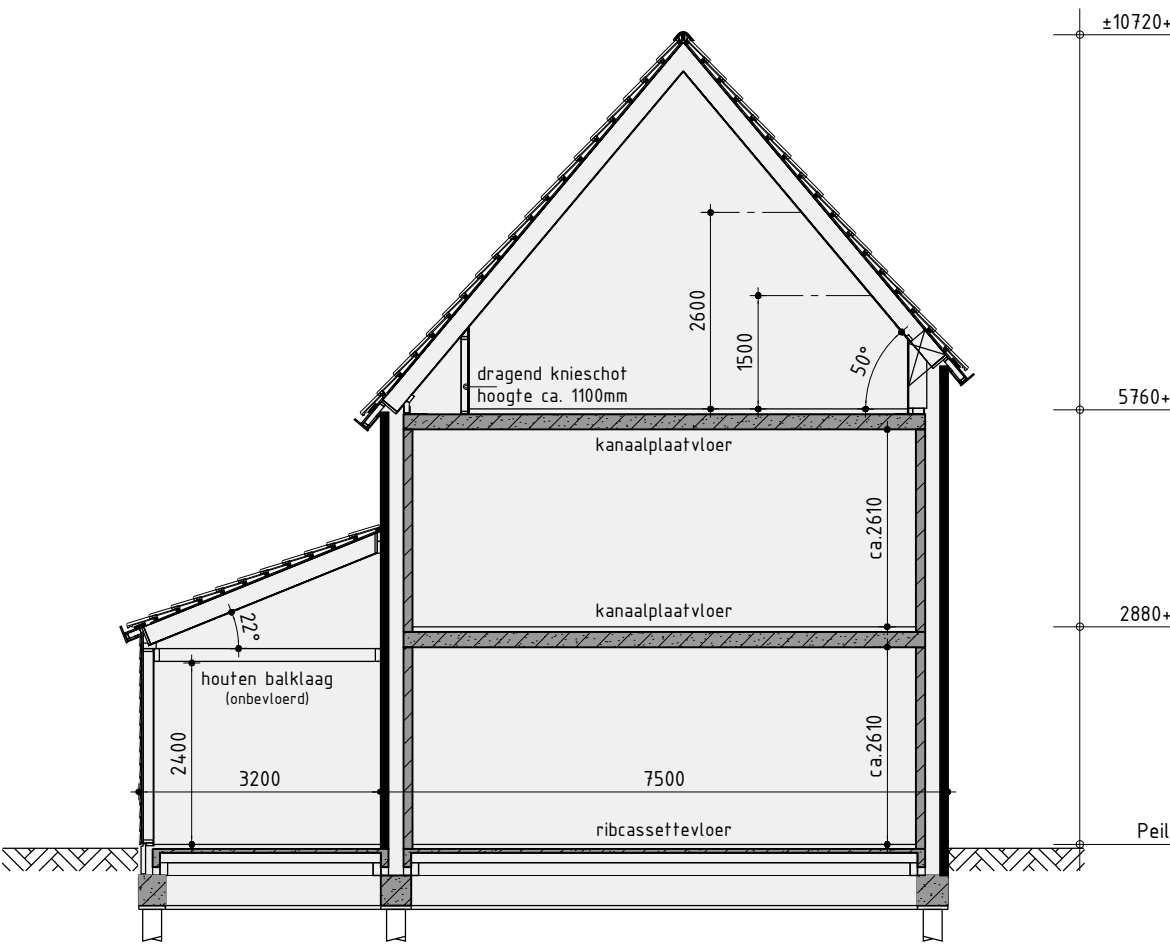
Onderdelen	Materialen	Kleur
Gevels	Baksteen	Bruin genuanceerd
Gevelaccent	Baksteen gesausd	Gebroken wit
Plint	Baksteen	Antraciet
Gevelbekleding	Redcedar	Zwartgrijs
Dak	Keramische golvende pan	Zwart
Raamdorpels	Keramisch	Zwart
Kozijnen	Hardhout	Gebroken wit
Draaiende delen	Hardhout	Gebroken wit
Roeden (op het glas)	Hardhout	Gebroken wit
Kader t.p.v. voorgevel	Hout	Zwartgrijs
Kaderkozijn, -dr. delen en -roeden	Hardhout	Zwartgrijs
Voordeur	Samengesteld	Zwartgrijs
Achterdeur berging	Hardhout	Zwartgrijs
Stalen kanteldeur	Verzinkt staal	Zwartgrijs
Boeidelen	Hout	Gebroken wit
Boeidelen berging	Hout	Zwartgrijs
Dakrandafwerking luifel	Aluminium trim	Grijs
Hemelwaterafvoer	PVC	Grijs
Ventilatie-roosters	Aluminium	Blank geanodiseerd
Hekwerk frans balkon	Metaal, gepoedercoat	Zwartgrijs

Renvooi

- baksteen 100mm schoonwerk
- kalkzandsteen 70mm v.z.v. gevelbekleding
- kalkzandsteen 100 / 120 / 214mm vuilwerk
- kalkzandsteen ankerloze woningscheidende spouwmuur, 120-60-120
- lichte scheidingswand 70mm Gibo GNL standaard blok, naturel wit (t.p.v. badkamer 70mm GHL)
- lichte scheidingswand 70mm Gibo GZL zwaar blok, licht rood
- houtskeletbouw

Renvooi

- plafondlichtaansluitpunt
- wandlichtaansluitpunt
- enkele schakelaar
- dubbele schakelaar
- wissel schakelaar
- enkele wandcontactdoos geaard
- dubbele wandcontactdoos geaard
- onbedrade aansluiting telefoon
- onbedrade aansluiting centrale antenne inrichting
- bedrade aansluiting elektrisch kooktoestel
- onbedrade aansluiting boiler
- onbedrade aansluiting vaatwasser
- thermostaat
- buitenkraan
- rookmelder (volgens NEN 2555)
- opstelplaats voor koelkast
- opstelplaats voor wasautomaat
- opstelplaats voor wasdroger
- elektrische radiator (plaats en afmeting indicatief)
- bedrukker
- bel
- mechanische ventilatie-unit
- afzuigventiel mechanische ventilatie
- warmtepomp unit
- boilervat t.b.v. warmtepomp
- verdeelunit t.b.v. vloerverwarming



Principe doorsnede A-A



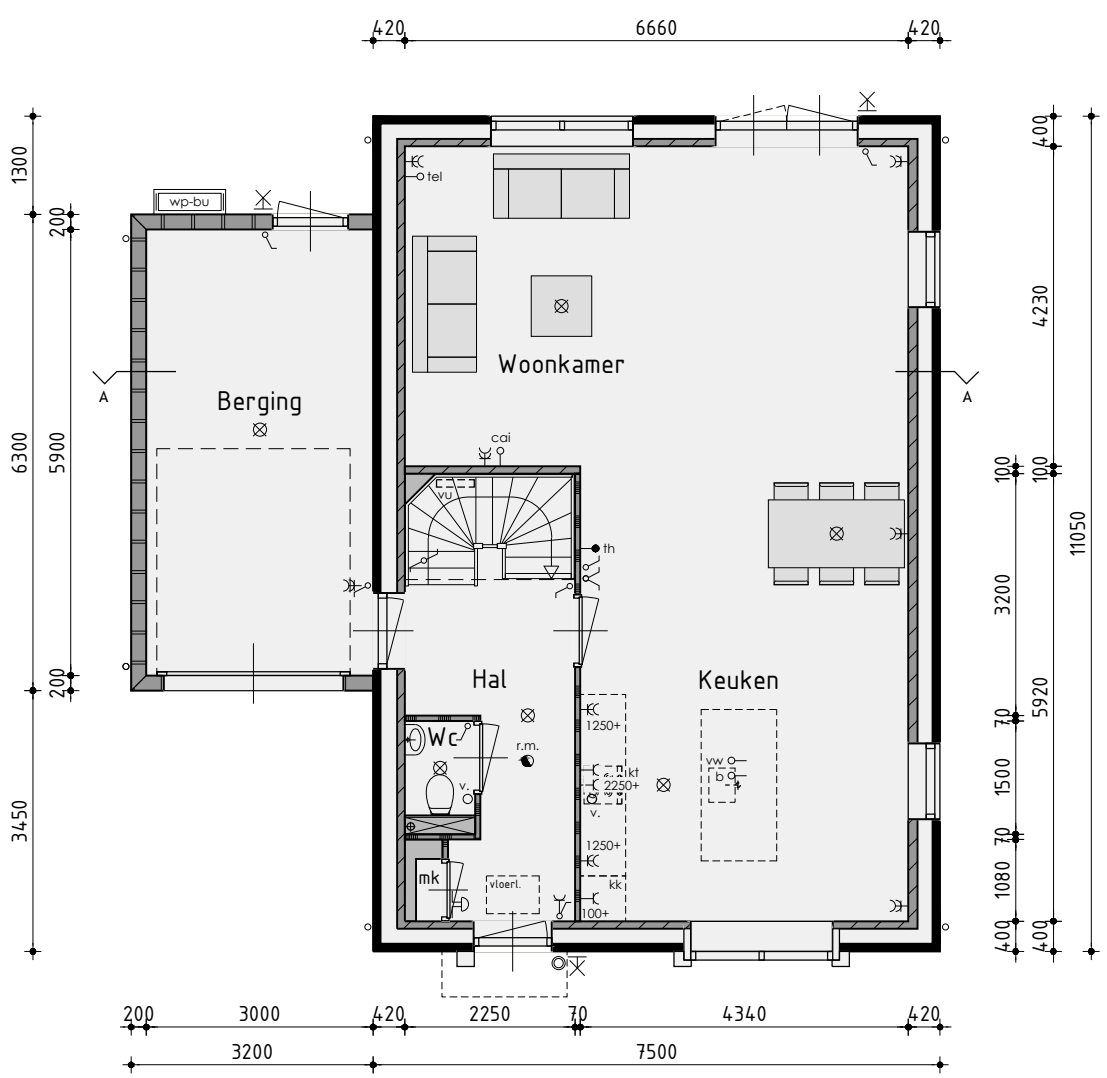
Het woningtype voor de kavels met vrijstaande woning is een koperskeuze
Bij kavel 17 en 35 is de optionele erker in de zijgevel verplicht

Vrijstaande woning type B

Plan:	Oostindie, De Houtwallen fase 3 te Leek	Gemeente Leek
Ontwikkelaar:	Realisatie en kopersbegeleiding:	Getekend: Roy Zwagemaker
bpd	AMENINGSBEDRIJF KUIN bv	Formaat: A2
Amersfoort	De Tocht 5 1611 HT Bovenkarspel 10228 51 13 13 info@kuinbv.nl	Schaal: 1:100

Verkooptekening

Datum 1	03-07-2018	Datum 9	
Datum 2	04-09-2018	Datum 10	
Datum 3	08-03-2019	Datum 11	
Datum 4	13-03-2019	Datum 12	
Datum 5		Datum 13	
Datum 6		Datum 14	
Datum 7		Datum 15	
Datum 8		Datum 16	



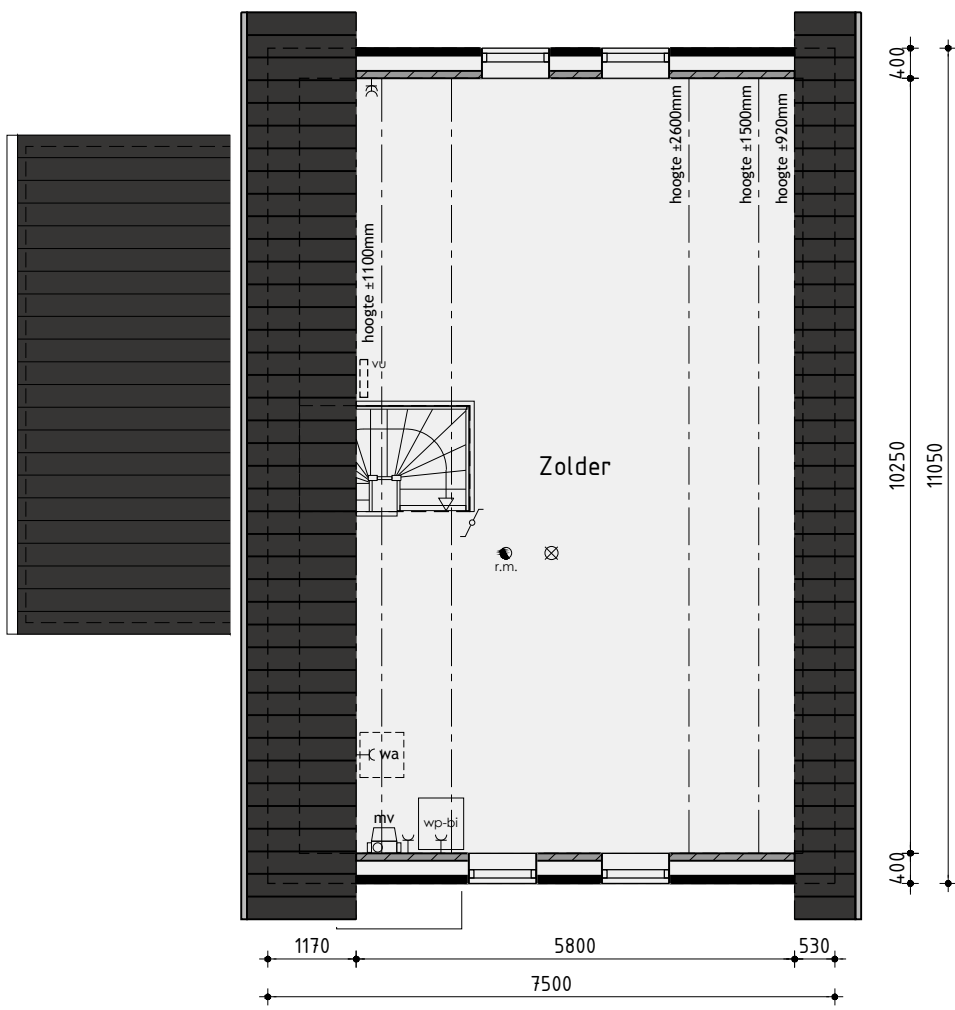
Begane grond

v.z.v. vloerverwarming



1ste Verdieping

v.z.v. vloerverwarming



2de Verdieping



Voorgevel

Woning op kavel 35 wordt gespiegeld uitgevoerd

Rechter zijgevel

Achtergevel

Linker zijgevel

Kleurenschema

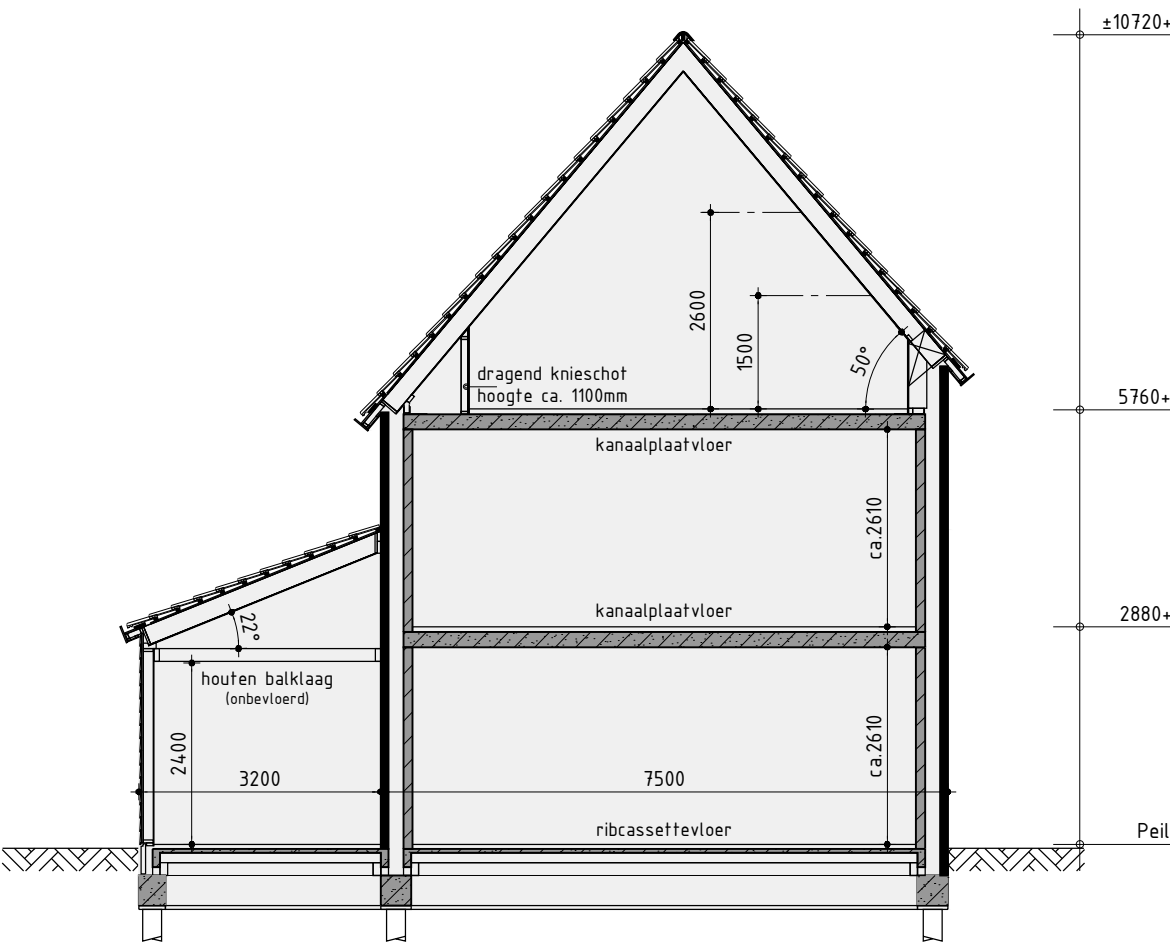
Onderdelen	Materialen	Kleur
Gevels	Baksteen	Bruin genuanceerd
Gevelaccent	Baksteen gesausd	Gebroken wit
Plint	Baksteen	Antraciet
Gevelbekleding	Redcedar	Zwartgrijs
Dak	Keramische golvende pan	Zwart
Raamdorpels	Keramisch	Zwart
Kozijnen	Hardhout	Gebroken wit
Draaiende delen	Hardhout	Gebroken wit
Roeden (op het glas)	Hardhout	Gebroken wit
Kader t.p.v. voorgevel	Hout	Zwartgrijs
Kaderkozijn, -dr. delen en -roeden	Hardhout	Zwartgrijs
Voordeur	Samengesteld	Zwartgrijs
Achterdeur berging	Hardhout	Zwartgrijs
Stalen kanfeldeur	Verzinkt staal	Zwartgrijs
Boeidelen	Hout	Gebroken wit
Boeidelen berging	Hout	Zwartgrijs
Dakrandafwerking luifel	Aluminium trim	Grijs
Hemelwaterafvoer	PVC	Grijs
Ventilatie-roosters	Aluminium	Blank geanodiseerd
Hekwerk frans balkon	Metaal, gepoedercoat	Zwartgrijs

Renvooi

- baksteen 100mm schoonwerk
- kalkzandsteen 70mm v.z.v. gevelbekleding
- kalkzandsteen 100 / 120 / 214mm vuilwerk
- kalkzandsteen ankerloze woningscheidende spouwmuur, 120-60-120
- lichte scheidingswand 70mm Gibo GNL standaard blok, naturel wit (t.p.v. badkamer 70mm GHL)
- lichte scheidingswand 70mm Gibo GZL zwaar blok, licht rood
- houtskeletbouw

Renvooi

- plafondlichtaansluitpunt
- wandlichtaansluitpunt
- enkele schakelaar
- dubbele schakelaar
- wissel schakelaar
- enkele wandcontactdoos geaard
- dubbele wandcontactdoos geaard
- onbedrade aansluiting telefoon
- onbedrade aansluiting centrale antenne inrichting
- bedrade aansluiting elektrisch kooktoestel
- onbedrade aansluiting boiler
- onbedrade aansluiting vaatwasser
- thermostaat
- buitenkraan
- rookmelder (volgens NEN 2555)
- opstelplaats voor koelkast
- opstelplaats voor wasautomaat
- opstelplaats voor wasdroger
- elektrische radiator (plaats en afmeting indicatief)
- beldrukker
- bel
- mechanische ventilatie-unit
- afzuigventiel mechanische ventilatie
- warmtepomp unit
- boilervat t.b.v. warmtepomp
- verdeelunit t.b.v. vloerverwarming



Principe doorsnede A-A



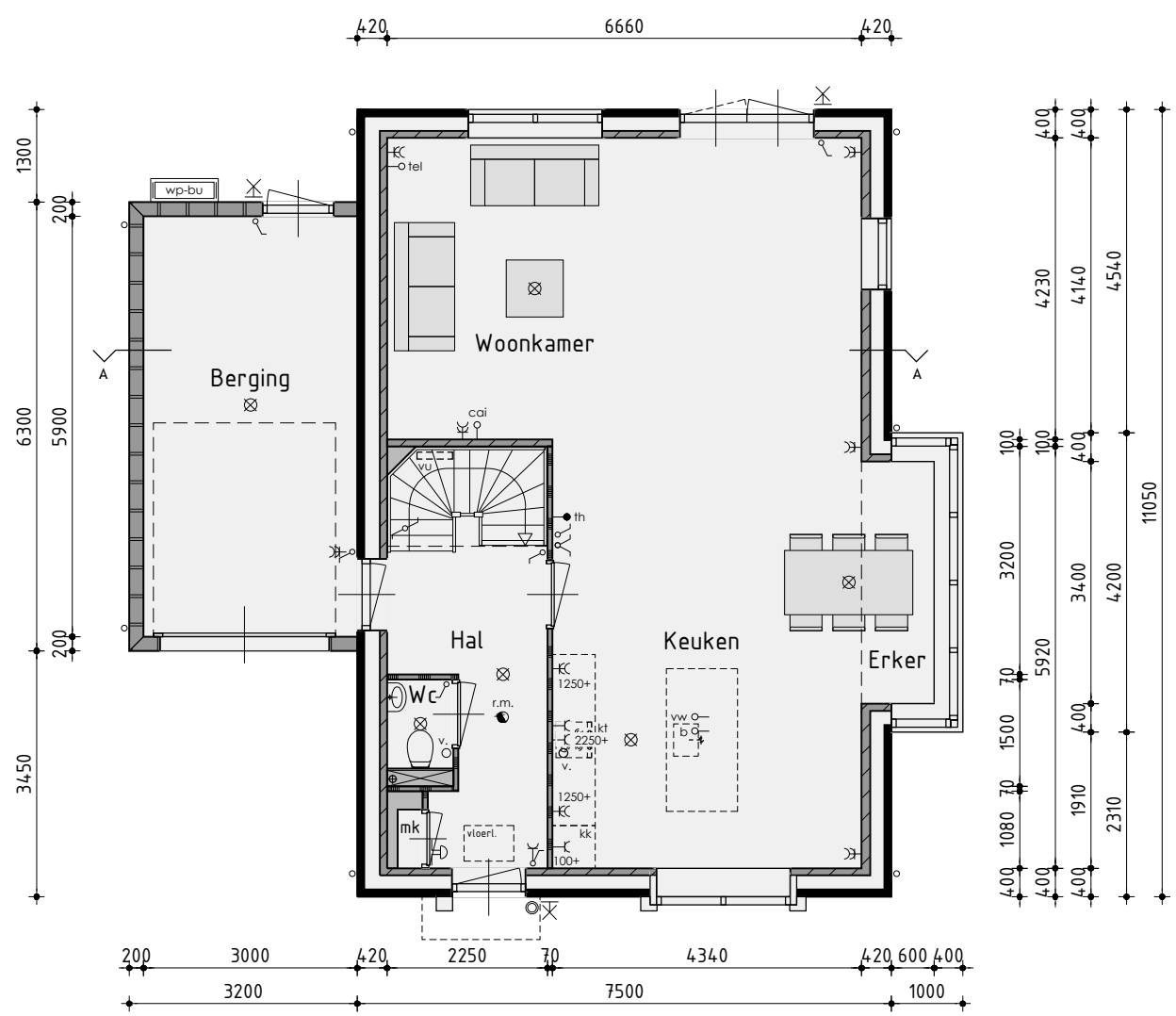
Het woningtype voor de kavels met vrijstaande woning is een koperskeuze
Bij kavel 17 en 35 is de optionele erker in de zijgevel verplicht

Vrijstaande woning type B

Plan:	Oostindie, De Houtwallen fase 3 te Leek	Getekend: Roy Zwagemaker
Ontwikkelaar:	Gemeente Leek	Formaat: A2
Amersfoort	Realisatie en kopersbegeleiding:	Schaal: 1:100
	De Tocht 5	
	1611 HT Bovenkarspel	
	10228 51 13 13	
	info@kuinbv.nl	

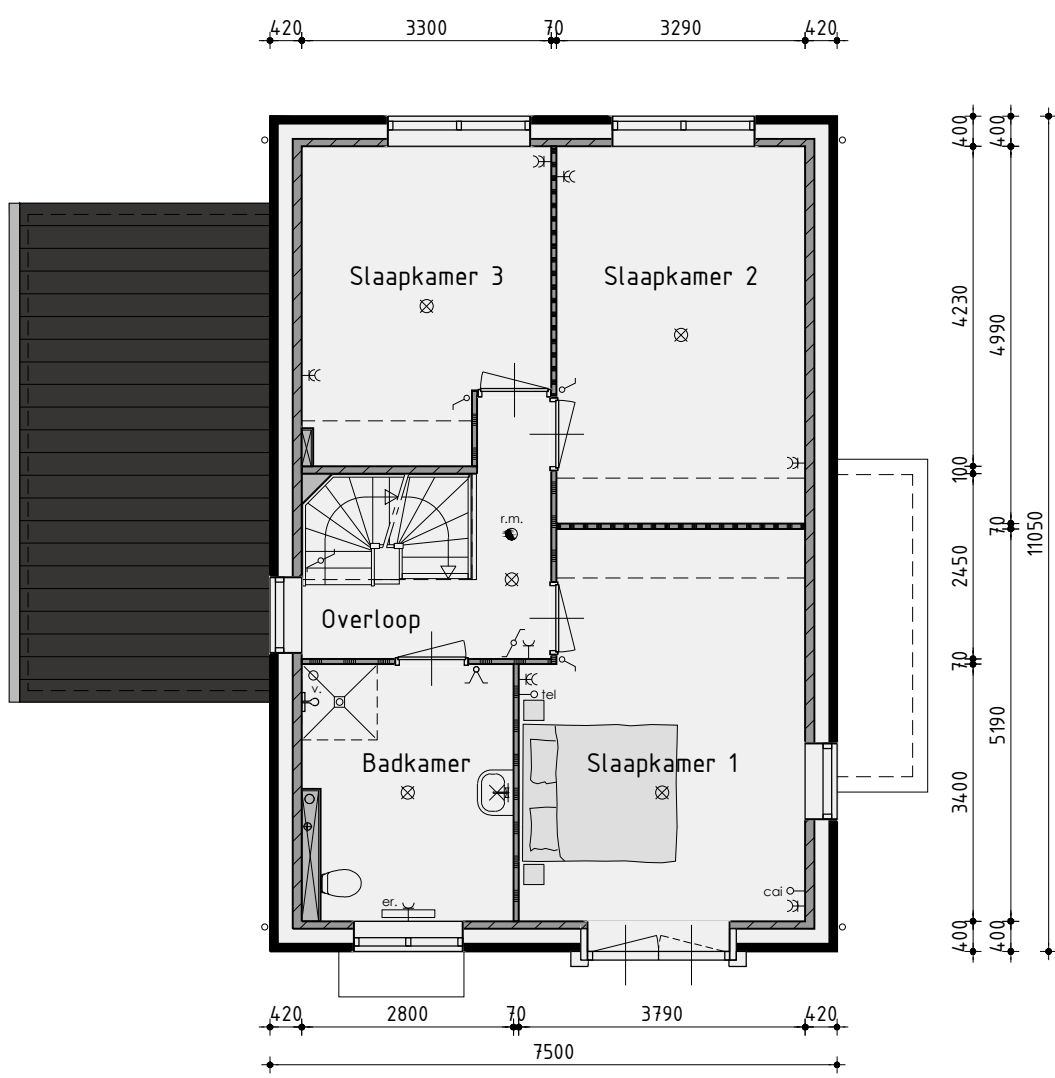
Verkooptekening

Datum 1	03-07-2018	Datum 9	
Datum 2	04-09-2018	Datum 10	
Datum 3	08-03-2019	Datum 11	
Datum 4	13-03-2019	Datum 12	
Datum 5		Datum 13	
Datum 6		Datum 14	
Datum 7		Datum 15	
Datum 8		Datum 16	



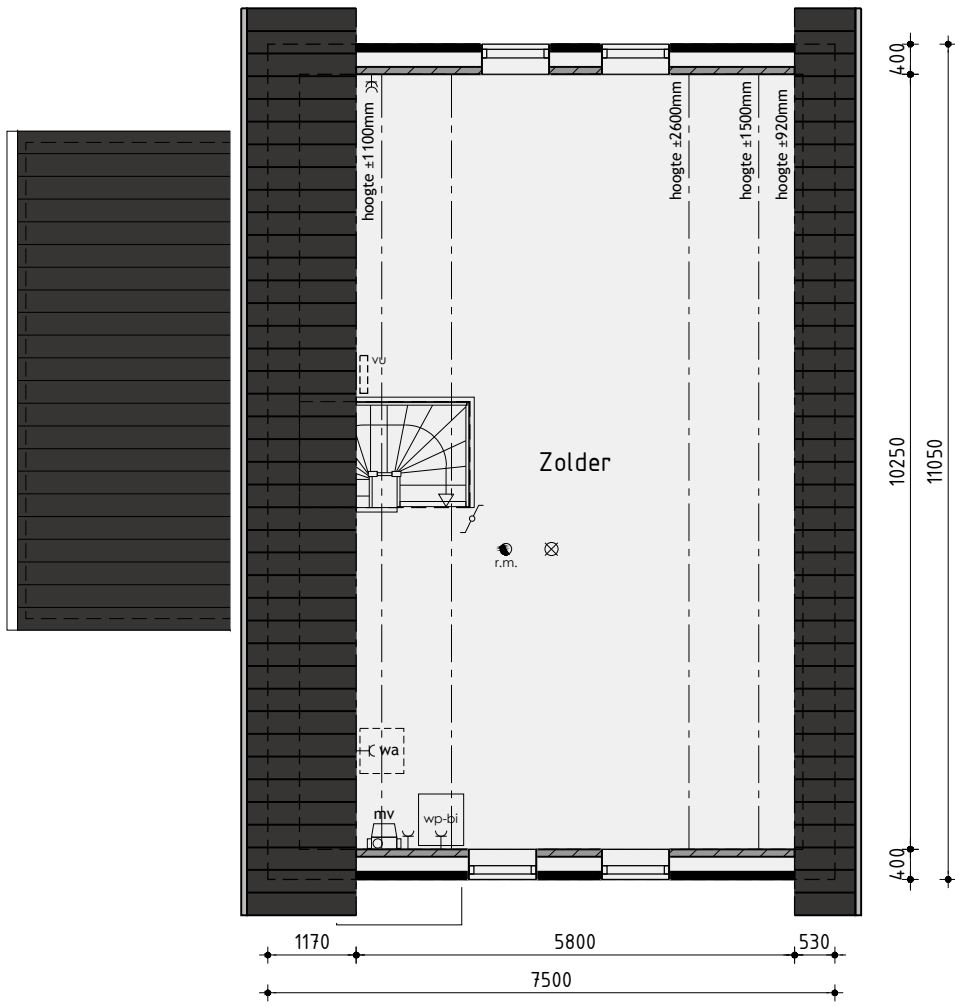
Begane grond

Woning op kavel 35 wordt gespiegeld uitgevoerd
v.z.v. vloerverwarming



1ste Verdieping

v.z.v. vloerverwarming



2de Verdieping



optie hardhouten garagedeuren
erker alleen standaard bij bwnr. 17 en 35
optie 1,75m verlengen hoofdgebouw
optie dubbel kozijn
optie 1,75m verlengen hoofdgebouw
optie 1m verlengen berging
optie dakraam
optie extra kozijn t.p.v. bergruimte

Voorgevel

Woning op kavel 35 wordt gespiegeld uitgevoerd

Rechter zijgevel

Achtergevel

Linker zijgevel

Kleurenschema

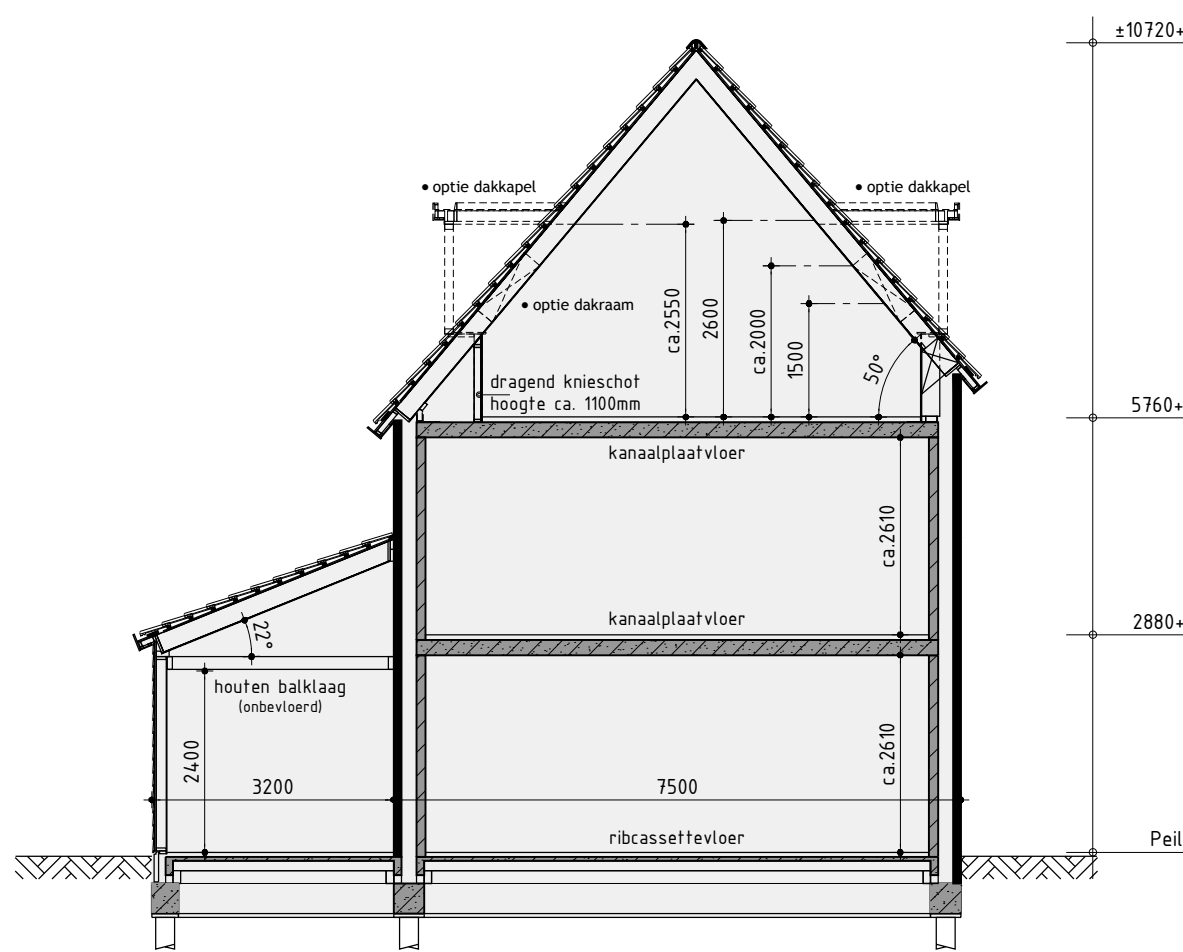
Onderdelen	Materialen	Kleur
Gevels	Baksteen	Bruin genuanceerd
Gevelaccent	Baksteen gesausd	Gebroken wit
Plint	Baksteen	Antraciet
Gevelbekleding	Redcedar	Zwartgrijs
Dak	Keramische golvende pan	Zwart
Raamdorpels	Keramisch	Zwart
Kozijnen	Hardhout	Gebroken wit
Draaiende delen	Hardhout	Gebroken wit
Roeden (op het glas)	Hardhout	Gebroken wit
Kader t.p.v. voorgevel	Hout	Zwartgrijs
Kaderkozijn, -dr. delen en -roeden	Hardhout	Zwartgrijs
Voordeur	Samengesteld	Zwartgrijs
Achterdeur berging	Hardhout	Zwartgrijs
Stalen kanfeldeur	Verzinkt staal	Zwartgrijs
Boeidelen	Hout	Gebroken wit
Boeidelen berging	Hout	Zwartgrijs
Dakrandafwerking luifel	Aluminium trim	Grijs
Hemelwaterafvoer	PVC	Grijs
Ventilatie-roosters	Aluminium	Blank geanodiseerd
Hekwerk frans balkon	Metaal, gepoedercoat	Zwartgrijs

Renvooi

- baksteen 100mm schoonwerk
- kalkzandsteen 70mm v.z.v. gevelbekleding
- kalkzandsteen 100 / 120 / 214mm vuilwerk
- kalkzandsteen ankertoze woningscheidende spouwmuur, 120-60-120
- lichte scheidingwand 70mm Gibo GNL standaard blok, naturel wit (t.p.v. badkamer 70mm GHL)
- lichte scheidingwand 70mm Gibo GZL zwaar blok, licht rood
- houtskeletbouw

Renvooi

- plafondlichtaansluitpunt
- wandlichtaansluitpunt
- enkele schakelaar
- dubbele schakelaar
- wissel schakelaar
- enkele wandcontactdoos geaard
- dubbele wandcontactdoos geaard
- onbedrade aansluiting telefoon
- onbedrade aansluiting centrale antenne inrichting
- bedrade aansluiting elektrisch kooktoestel
- onbedrade aansluiting boiler
- onbedrade aansluiting vaatwasser
- thermostaat
- buitenkraan
- rookmelder (volgens NEN 2555)
- opstelplaats voor koelkast
- opstelplaats voor wasautomaat
- opstelplaats voor wasdroger
- elektrische radiator (plaats en afmeting indicatief)
- bedrukker
- bel
- mechanische ventilatie-unit
- afzuigventiel mechanische ventilatie
- warmtepomp unit
- boilervat t.b.v. warmtepomp
- verdeelunit t.b.v. vloerverwarming



Principe doorsnede A-A



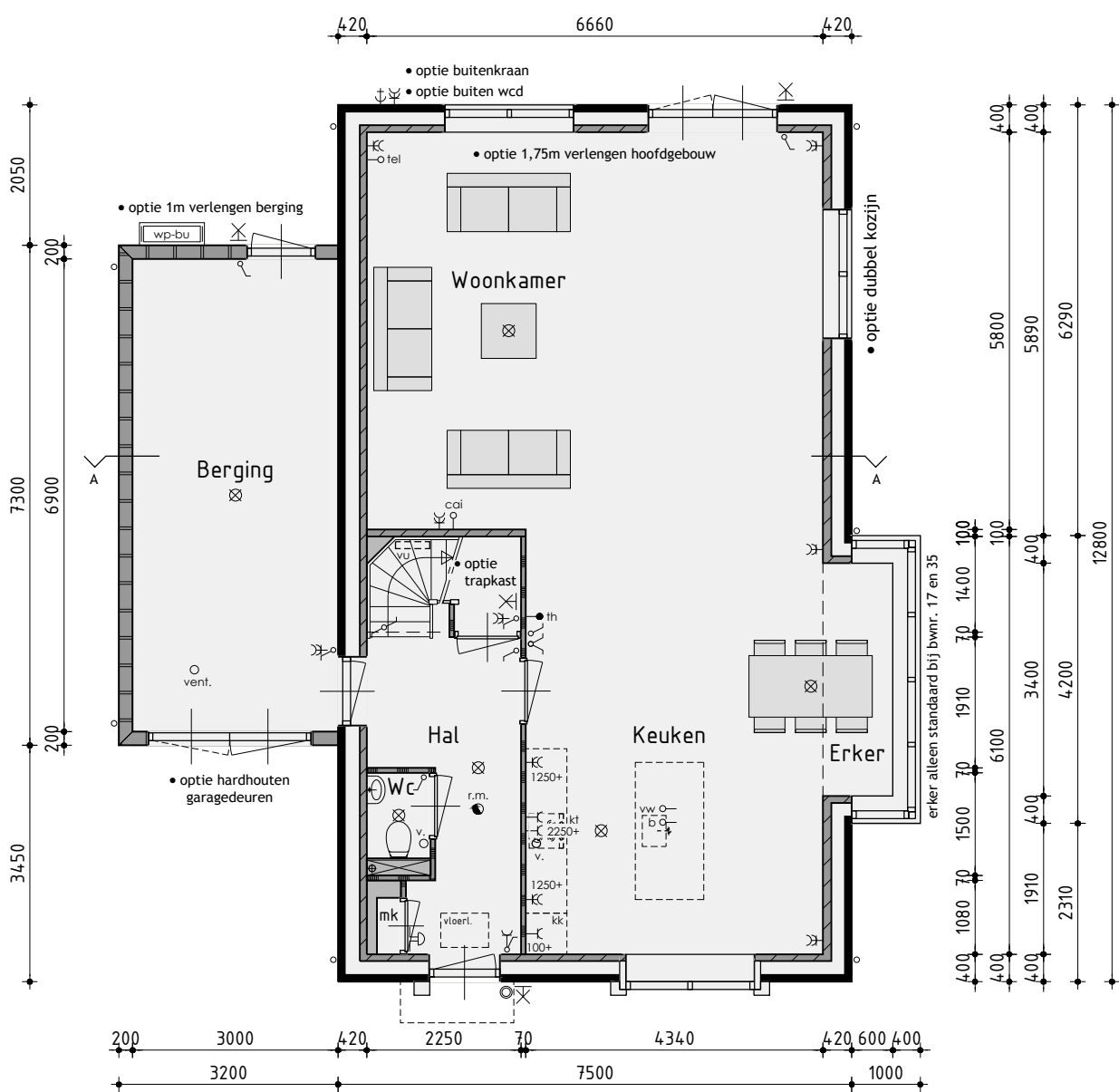
Het woningtype voor de kavels met vrijstaande woning is een koperskeuze
Bij kavel 17 en 35 is de optionele erker in de zijgevel verplicht

Vrijstaande woning type B opties

Plan:	Oostindie, De Houtwallen fase 3 te Leek Gemeente Leek
Ontwikkeling:	Realisatie en kopersbegeleiding: bpd Amersfoort
	ANNEMENSBEDRIJF KUIN bv De Tocht 5 3611 HT Bovenkarspel t: 0228 56 50 90 f: 0228 56 50 99 info@dewolffpartners.nl www.dewolffpartners.nl Ruben de Kraker Yuri Blankendaal
	Getekend: Roy Zwagemaker Formaat: A2 Schaal: 1:100

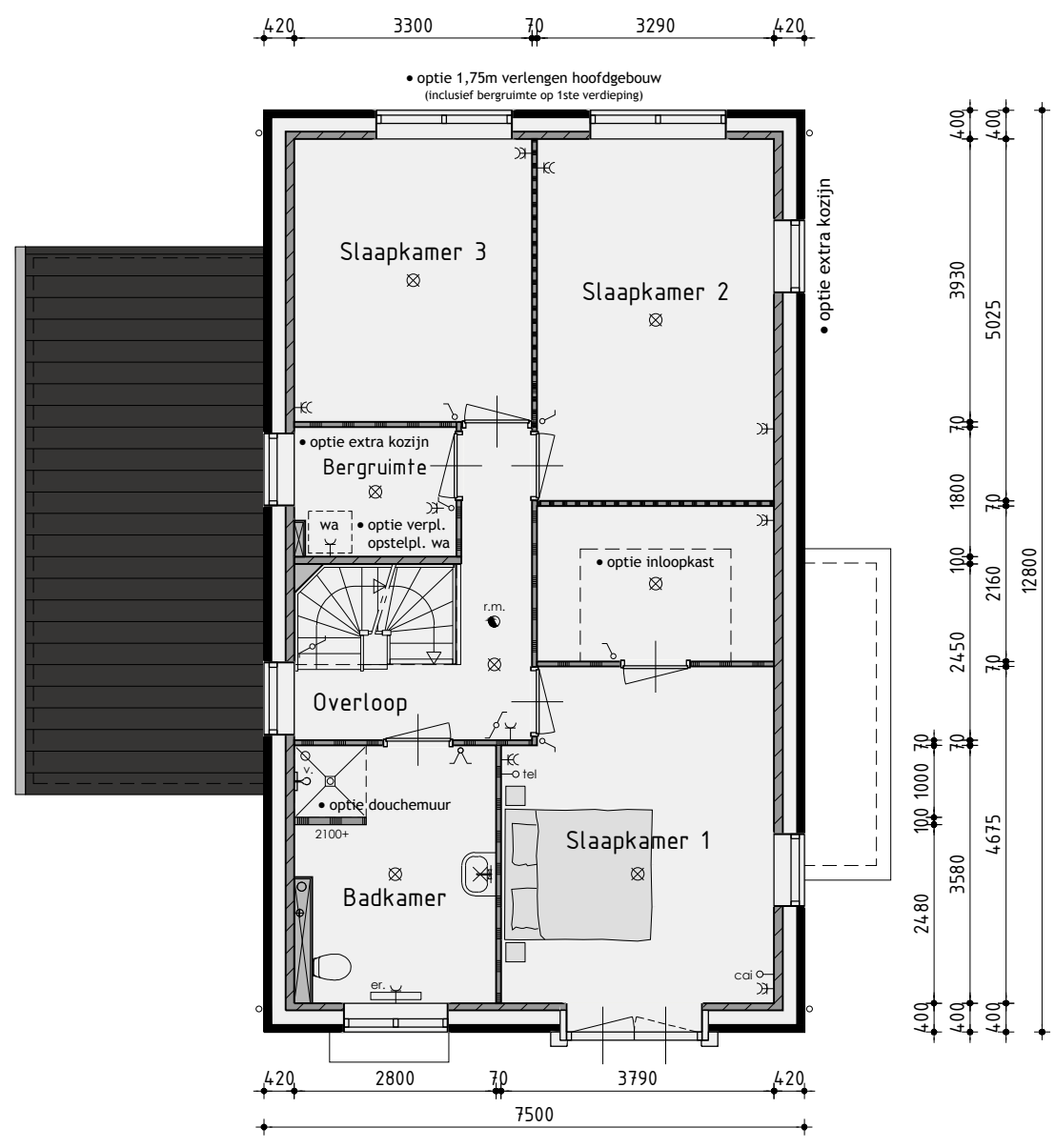
Verkoopoptekening

Datum 1	03-07-2018	Datum 9	
Datum 2	04-09-2018	Datum 10	
Datum 3	08-03-2019	Datum 11	
Datum 4	13-03-2019	Datum 12	
Datum 5		Datum 13	
Datum 6		Datum 14	
Datum 7		Datum 15	
Datum 8		Datum 16	



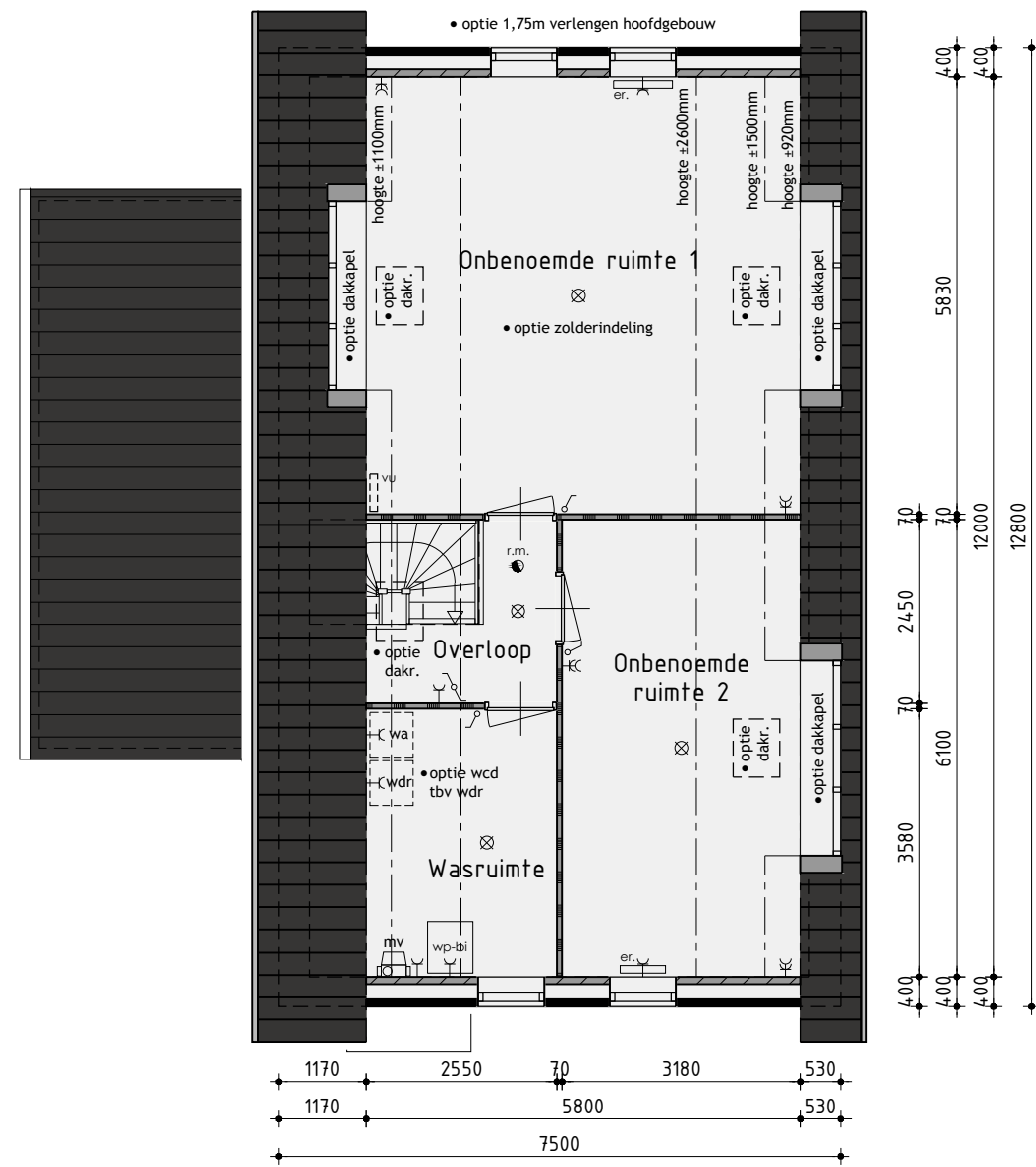
Begane grond

Woning op kavel 35 wordt gespiegeld uitgevoerd
v.z.v. vloerverwarming



1ste Verdieping

v.z.v. vloerverwarming



2de Verdieping

De onbenoemde ruimten voldoen niet aan de eisen voor het verblijven van personen
op het gebied van o.a. daglicht, ventilatie, hoogte boven de trap en plafondhoogte.



Bouwnummer 21, 24(sp.), 28(sp.) en 33

Voorgevel
Bouwnummer 24/25 en 28/29 zijn gespiegeld



Bouwnummer 20, 25(sp.), 29(sp.) en 32

Rechter zijgevel



Bouwnummer 20, 25(sp.), 29(sp.) en 32

Achtergevel



Bouwnummer 21, 24(sp.), 28(sp.) en 33

Linker zijgevel

Kleurenschema

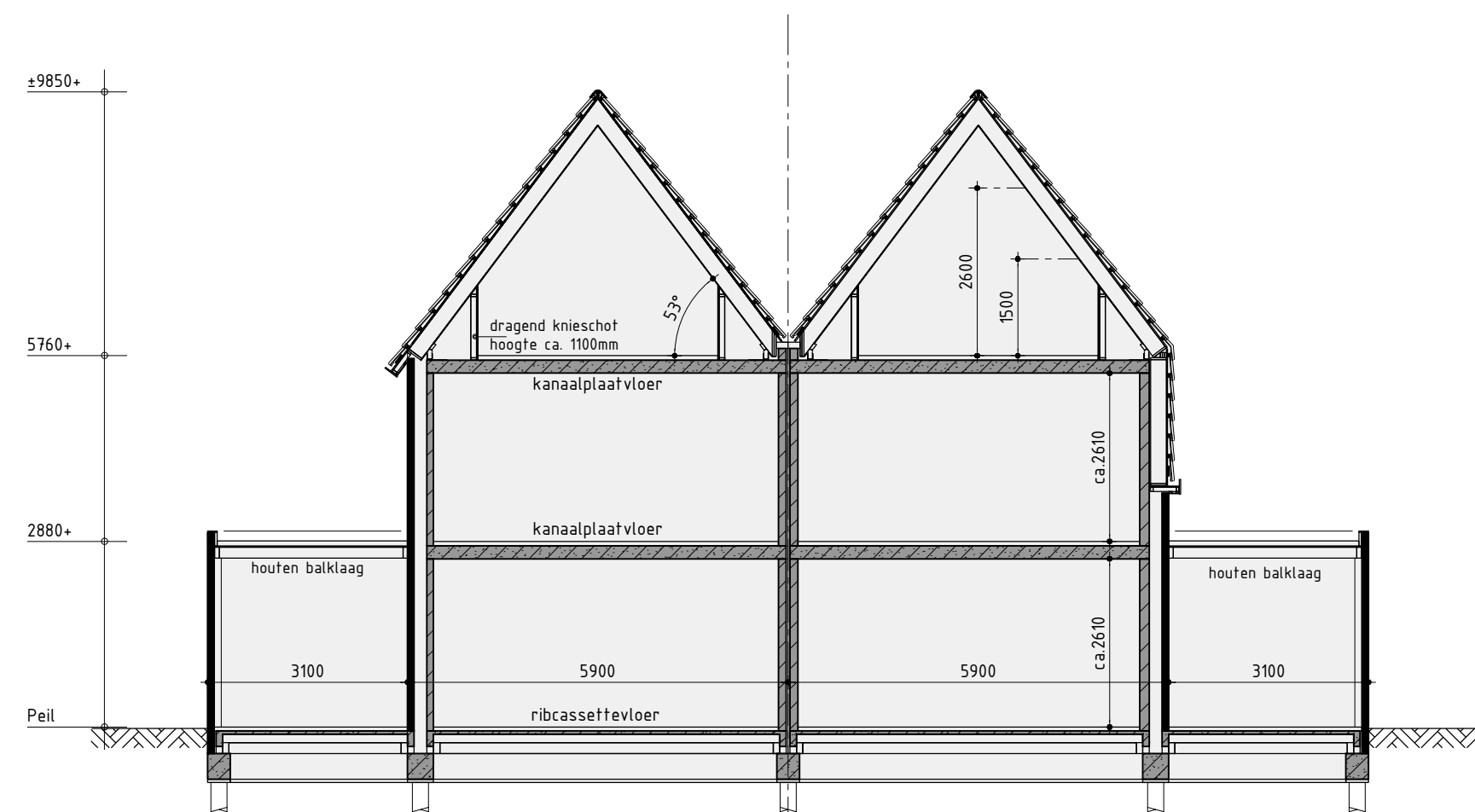
Onderdelen	Materialen	Kleur
Gevels	Baksteen	Roodbruin
Gevelaccent	Baksteen gesausd	Gebroken wit
Plint	Baksteen	Antraciet
Gevelbekleding	Redcedar	Zwartgrijs
Dak	Keramische golvende pan	Zwart
Raamdorpels t.p.v. metselwerk	Keramisch	Zwart
Raamdorpels t.p.v. gevelbekleding	Aluminium	Zwartgrijs
Kozijnen	Hardhout	Gebroken wit
Draaiende delen	Hardhout	Gebroken wit
Voordeur	Samengesteld	Zwartgrijs
Achterdeur berging	Hardhout	Gebroken wit
Stalen kanfeldeur	Verzinkt staal	Zwartgrijs
Boeidelen	Hout	Gebroken wit
Dakrandafwerking platdak	Aluminium trim	Zwartgrijs
Hemelwaterafvoer	PVC	Grijs
Ventilatioorosters	Aluminium	Blank geanodiseerd

Renvooi

	baksteen 100mm schoonwerk
	kalkzandsteen 70mm v.z.v. gevelbekleding
	kalkzandsteen 100 / 120 / 214mm vuilwerk
	kalkzandsteen ankerloze woningscheidende spouwmuur, 120-60-120
	lichte scheidingwand 70mm Gibo GNL standaard blok, naturel wit (t.p.v. badkamer 70mm GHL)
	lichte scheidingwand 70mm Gibo GZL zwaar blok, licht rood
	houtskeletbouw

Renvooi

	plafondlichtaansluitpunt
	wandlichtaansluitpunt
	enkele schakelaar
	dubbele schakelaar
	wissel schakelaar
	enkele wandcontactdoos geaard
	dubbele wandcontactdoos geaard
	onbedrade aansluiting telefoon
	onbedrade aansluiting centrale antenne inrichting
	bedrade aansluiting elektrisch kooktoestel
	onbedrade aansluiting boiler
	onbedrade aansluiting vaatwasser
	thermostaat
	buitenkraan
	rookmelder (volgens NEN 2555)
	opstelplaats voor koelkast
	opstelplaats voor wasautomaat
	opstelplaats voor wasdroger
	elektrische radiator (plaats en afmeting indicatief)
	bedrukker
	bel
	mechanische ventilatie-unit
	afzuigventiel mechanische ventilatie
	warmtepomp unit
	boilervat t.b.v. warmtepomp
	verdeelunit t.b.v. vloerverwarming



Principe doorsnede A-A



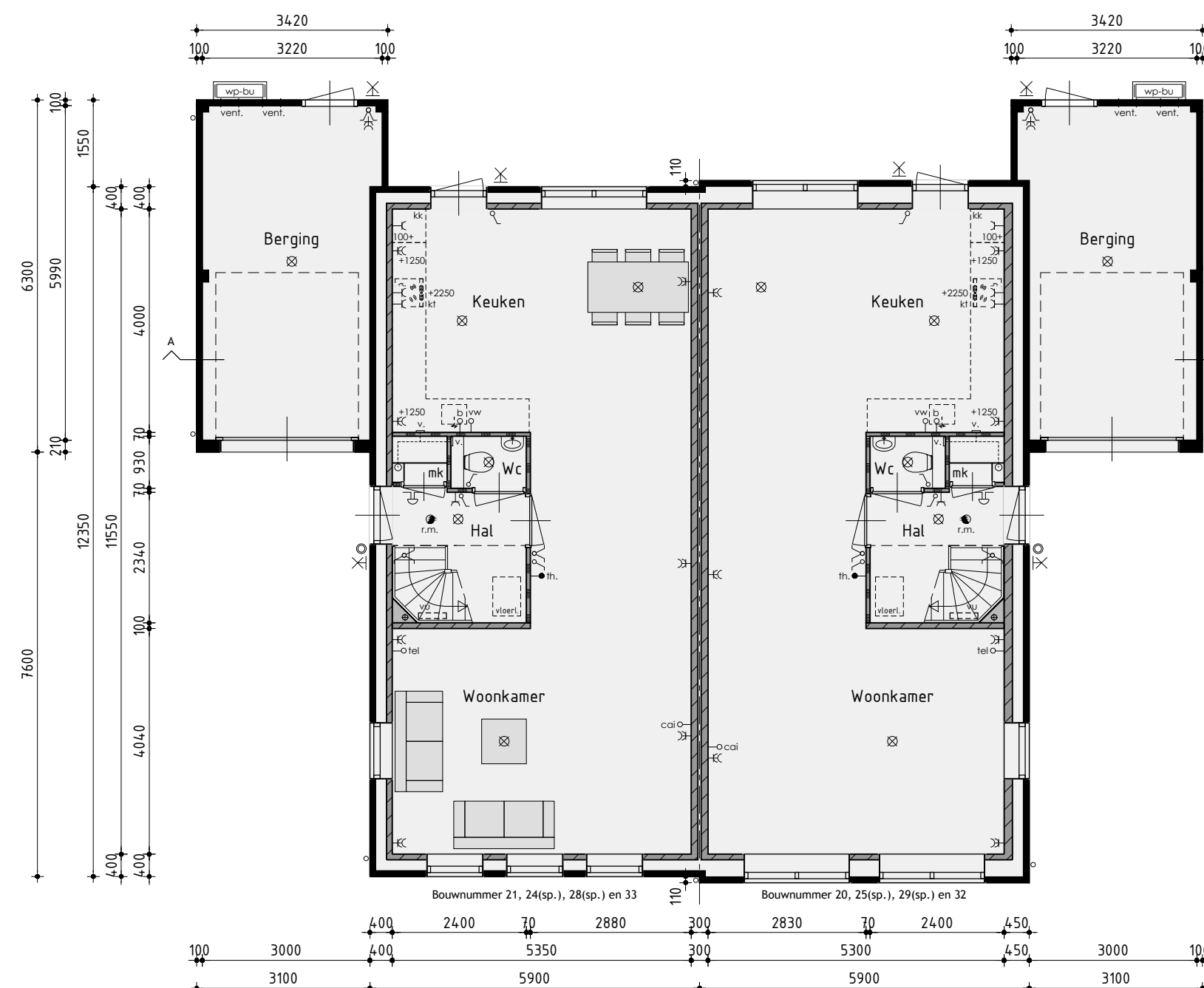
Tweekapper type C

Plan:	Oostindie, De Houtwallen fase 3 te Leek
Bouwnummer	20/21, 24/25, 28/29 en 32/33. Gemeente Leek
Ontwikkeling:	Realisatie en kopersbegeleiding:
Amersfoort	De Tocht 5 1611 HT Bovenkarspel (0248) 51 13 13 info@kuinbv.nl
Getekend:	Roy Zwagemaker
Formaat:	A2
Schaal:	1:100

Verkooptekening

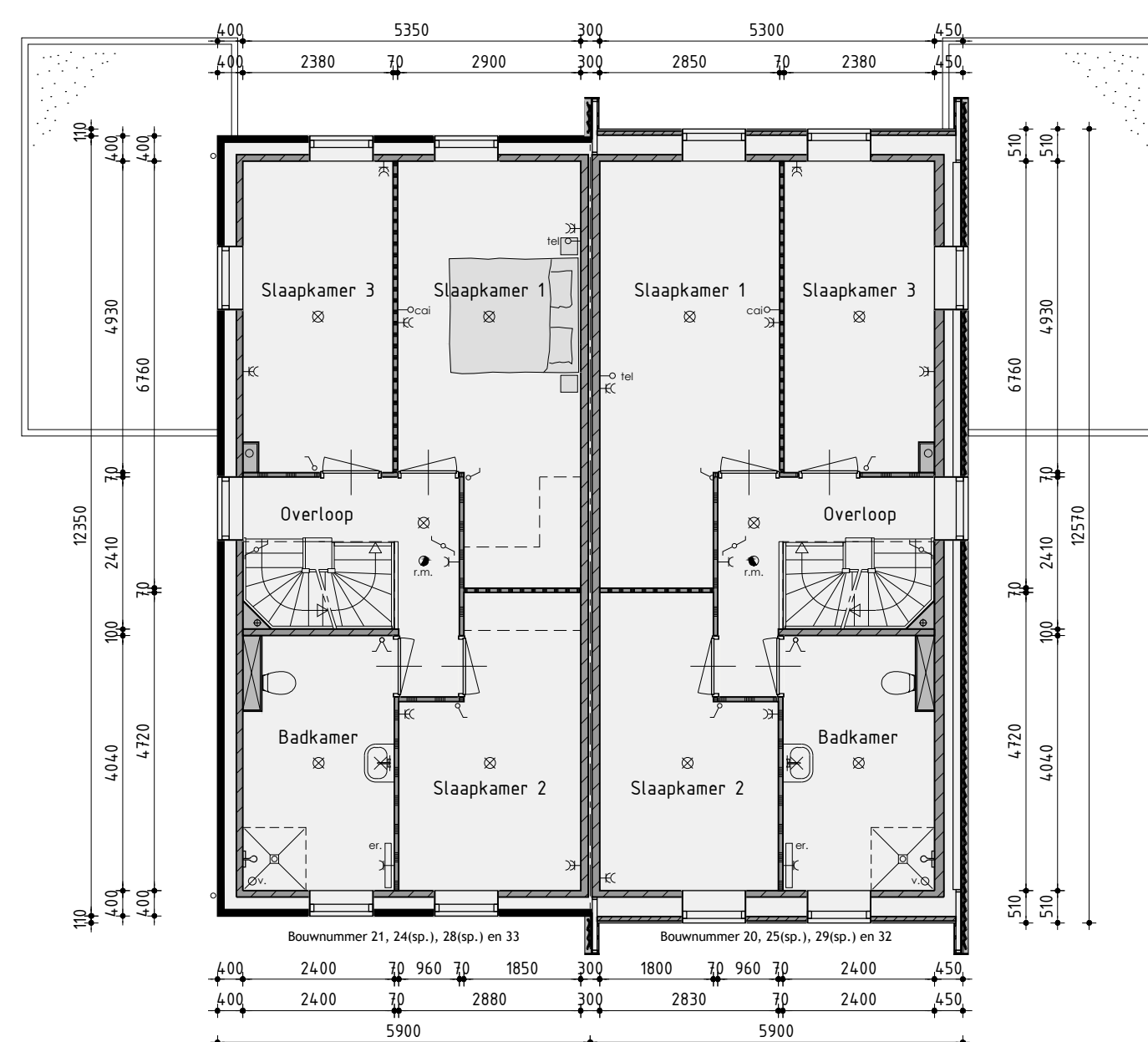
Datum 1	03-07-2018	Datum 9	
Datum 2	04-09-2018	Datum 10	
Datum 3	02-10-2018	Datum 11	
Datum 4	08-03-2019	Datum 12	
Datum 5	13-03-2019	Datum 13	
Datum 6		Datum 14	
Datum 7		Datum 15	
Datum 8		Datum 16	

	Zestedenweg 205A 1613 JD Grootebroek T: 0248 56 50 90 F: 0248 56 50 99 info@dewolffpartners.nl www.dewolffpartners.nl Ruben de Kraker Yuri Blankendaal	Werknummer 17328 V-01.3
--	--	-----------------------------------



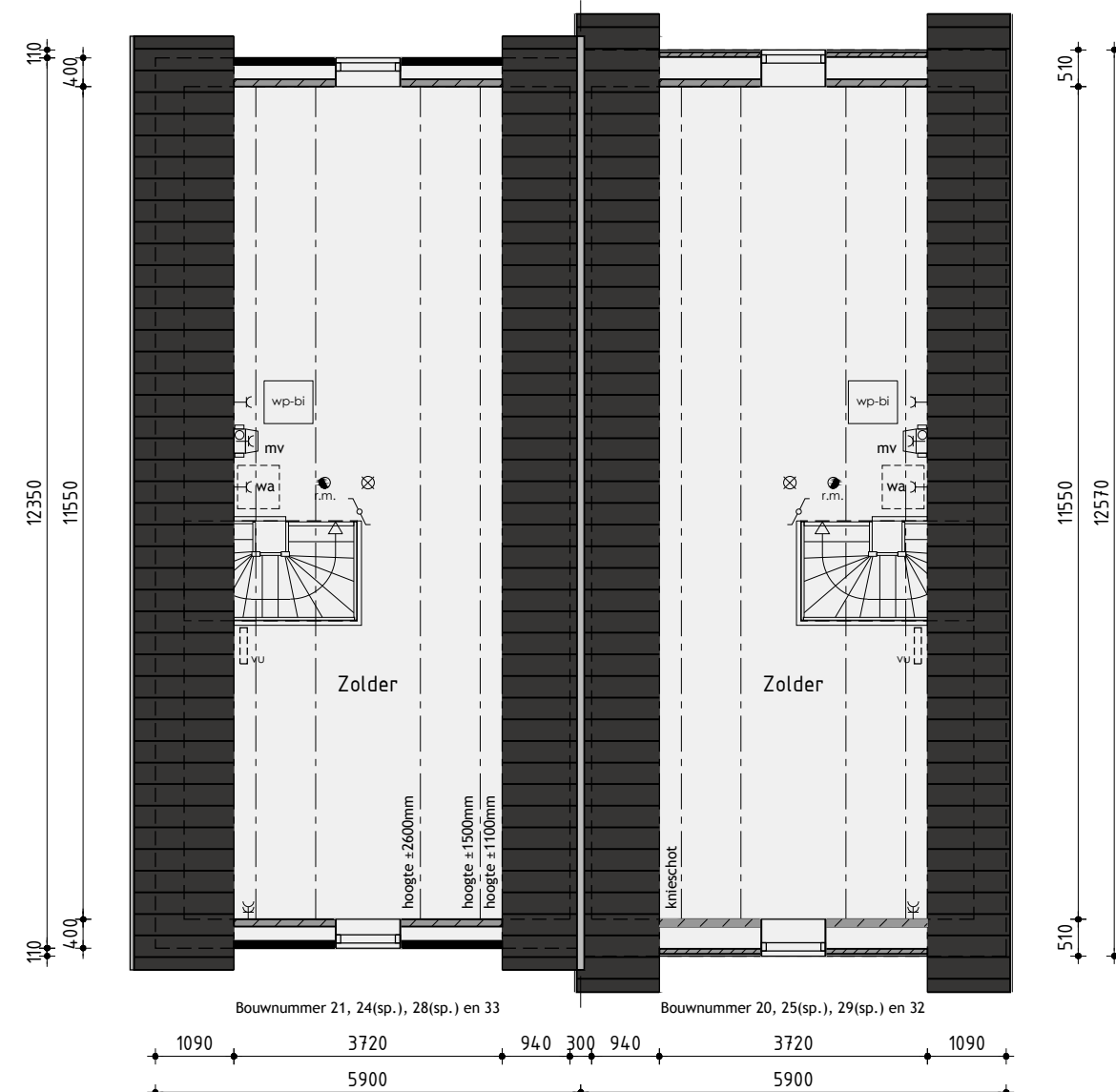
Begane grond

Bouwnummer 24/25 en 28/29 zijn gespiegeld
v.z.v. vloerverwarming



1ste Verdieping

v.z.v. vloerverwarming



2de Verdieping



Bouwnummer 21, 24(sp.), 28(sp.) en 33
• optie hardhouten garagedeuren

Bouwnummer 20, 25(sp.), 29(sp.) en 32

Bouwnummer 20, 25(sp.), 29(sp.) en 32
• optie verplaatsen woonkamer en keuken
(inclusief aanpassen berovingen trap en zijgevel)

• optie 1m verlengen berging

Bouwnummer 20, 25(sp.), 29(sp.) en 32
• optie 1m verlengen berging
• optie 2,4m uitbreiding begane grond

Bouwnummer 21, 24(sp.), 28(sp.) en 33
• optie openslaande deuren met zijlichten
• optie berging geïsoleerd uitvoeren
• optie 2,4m uitbreiding begane grond

Bouwnummer 21, 24(sp.), 28(sp.) en 33
• optie 2,4m uitbreiding begane grond
• optie berging geïsoleerd uitvoeren

Bouwnummer 21, 24(sp.), 28(sp.) en 33

Voorgevel

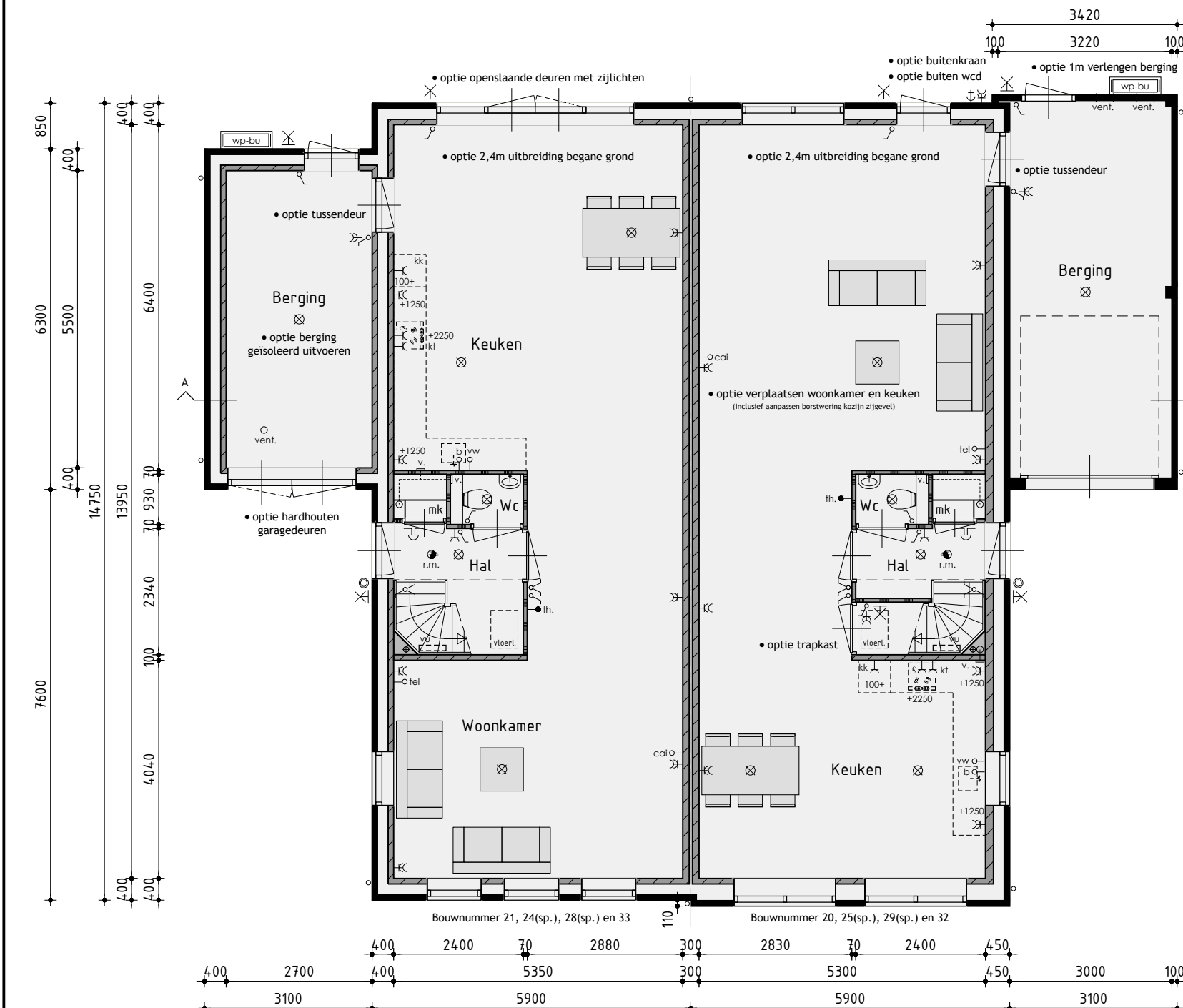
Bouwnummer 24/25 en 28/29 zijn gespiegeld

Kleurenschema

Onderdelen	Materialen	Kleur
Gevels	Baksteen	Oranjebruin
Gevelaccent	Baksteen gesausd	Stofgrijs
Plint	Baksteen	Bruin
Gevelbekleding	Redcedar	Zwartgrijs
Dak	Keramische golvende pan	Zwart
Raamdorpels t.p.v. metselwerk	Keramisch	Zwart
Raamdorpels t.p.v. gevelbekleding	Aluminium	Zwartgrijs
Kozijnen	Hardhout	Stofgrijs
Draaiende delen	Hardhout	Stofgrijs
Voordeur	Samengesteld	Zwartgrijs
Achterdeur berging	Hardhout	Stofgrijs
Stalen kanteldeur	Verzinkt staal	Zwartgrijs
kader t.p.v. voorgevel	Hout	Signaalgrijs
Boeidelen	Hout	Signaalgrijs
Dakrandafwerking platdak	Aluminium trim	Zwartgrijs
Hemelwaterafvoer	PVC	Grijs
Ventilatieoosters	Aluminium	Blank geanodiseerd
Zijwangen dakkapel	Redcedar rabat	Signaalgrijs

Renvooi

- baksteen 100mm schoonwerk
- kalkzandsteen 70mm v.z.v. gevelbekleding
- kalkzandsteen 100 / 120 / 214mm vuilwerk
- kalkzandsteen ankerloze woningscheidende spouwmuur, 120-60-120
- lichte scheidingswand 70mm Gibo GNL standaard blok, naturel wit (t.p.v. badkamer 70mm GHL)
- lichte scheidingswand 70mm Gibo GZL zwaar blok, licht rood
- houtskeletbouw



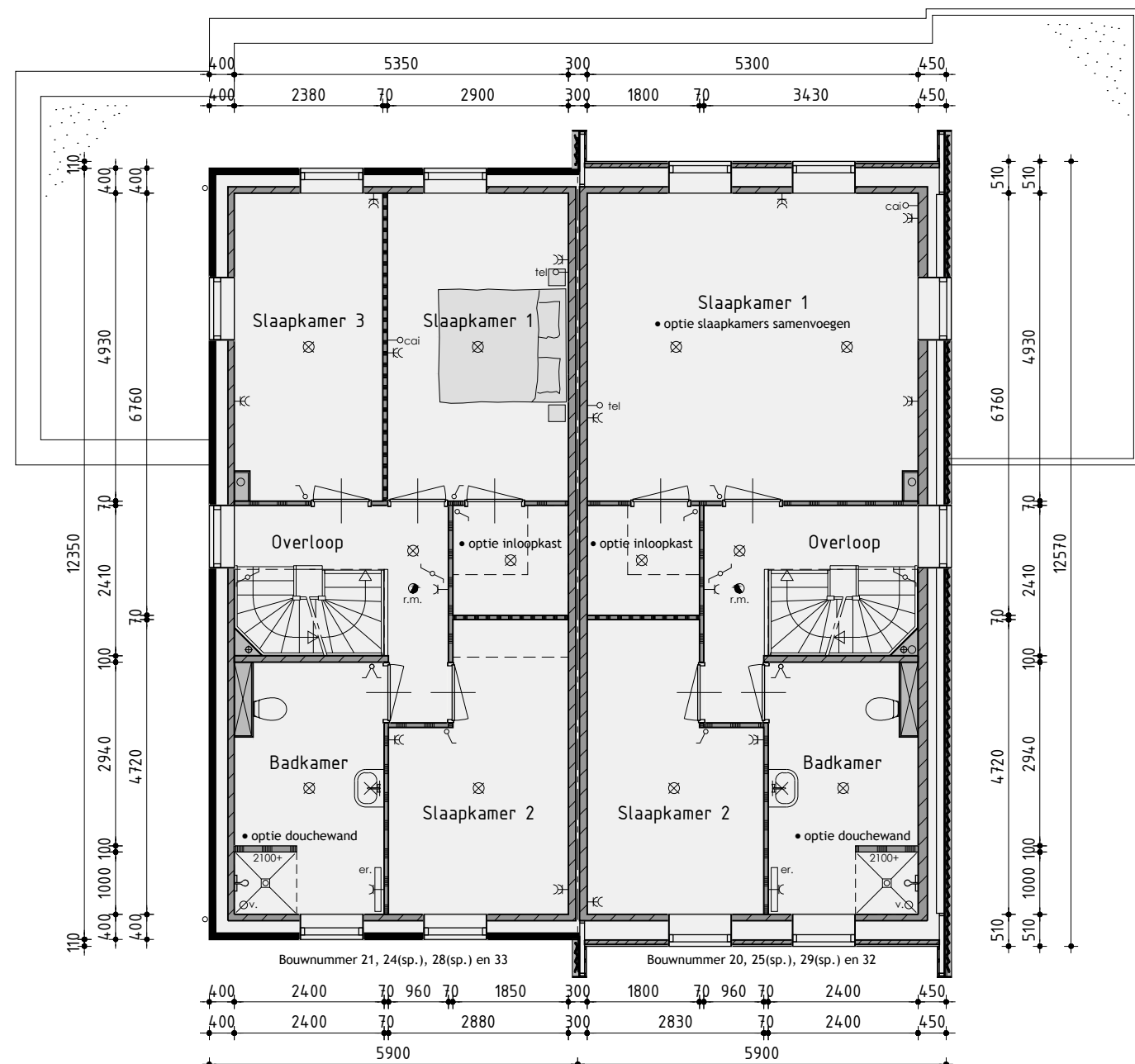
Begane grond

Bouwnummer 24/25 en 28/29 zijn gespiegeld
v.z.v. vloerverwarming

Rechter zijgevel

Renvooi

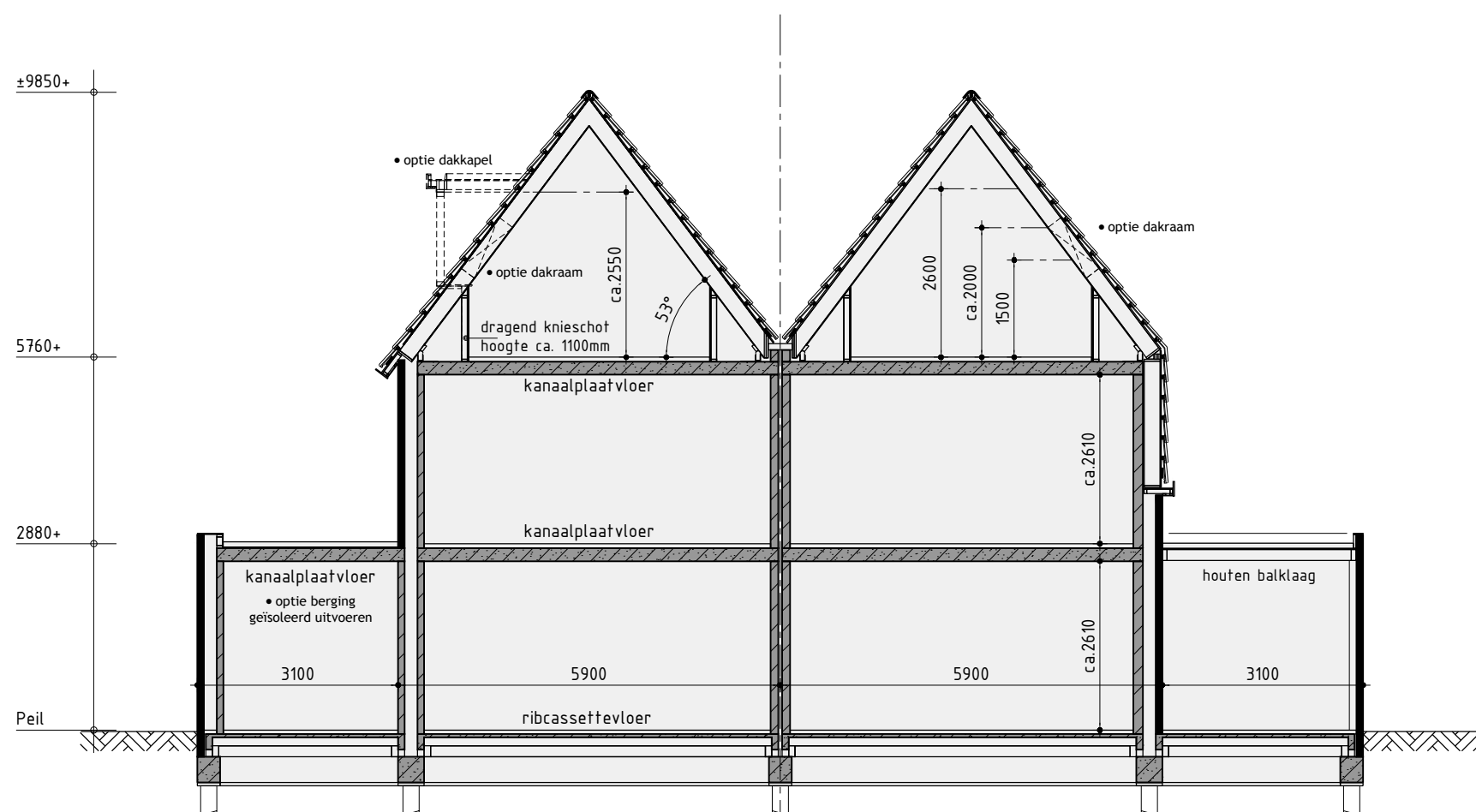
- ⊗ plafondlichtaansluitpunt
- ⊗ wandlichtaansluitpunt
- ⊗ enkele schakelaar
- ⊗ dubbele schakelaar
- ⊗ wissel schakelaar
- ⊗ enkele wandcontactdoos geaard
- ⊗ dubbele wandcontactdoos geaard
- ⊗ onbedrade aansluiting telefoon
- ⊗ onbedrade aansluiting centrale antenne inrichting
- ⊗ onbedrade aansluiting elektrisch kooktoestel
- ⊗ onbedrade aansluiting boiler
- ⊗ onbedrade aansluiting vaatwasser
- ⊗ thermostaat
- ⊗ buitenkraan
- ⊗ rookmelder (volgens NEN 2555)
- ⊗ opstelplaats voor koelkast
- ⊗ opstelplaats voor wasautomaat
- ⊗ opstelplaats voor wasdroger
- ⊗ elektrische radiator (plaats en afmeting indicatief)
- ⊗ bedrukker
- ⊗ bel
- ⊗ mechanische ventilatie-unit
- ⊗ afzuigventiel mechanische ventilatie
- ⊗ warmtepomp unit
- ⊗ boilervat f.b.v. warmtepomp
- ⊗ verdeelunit f.b.v. vloerverwarming



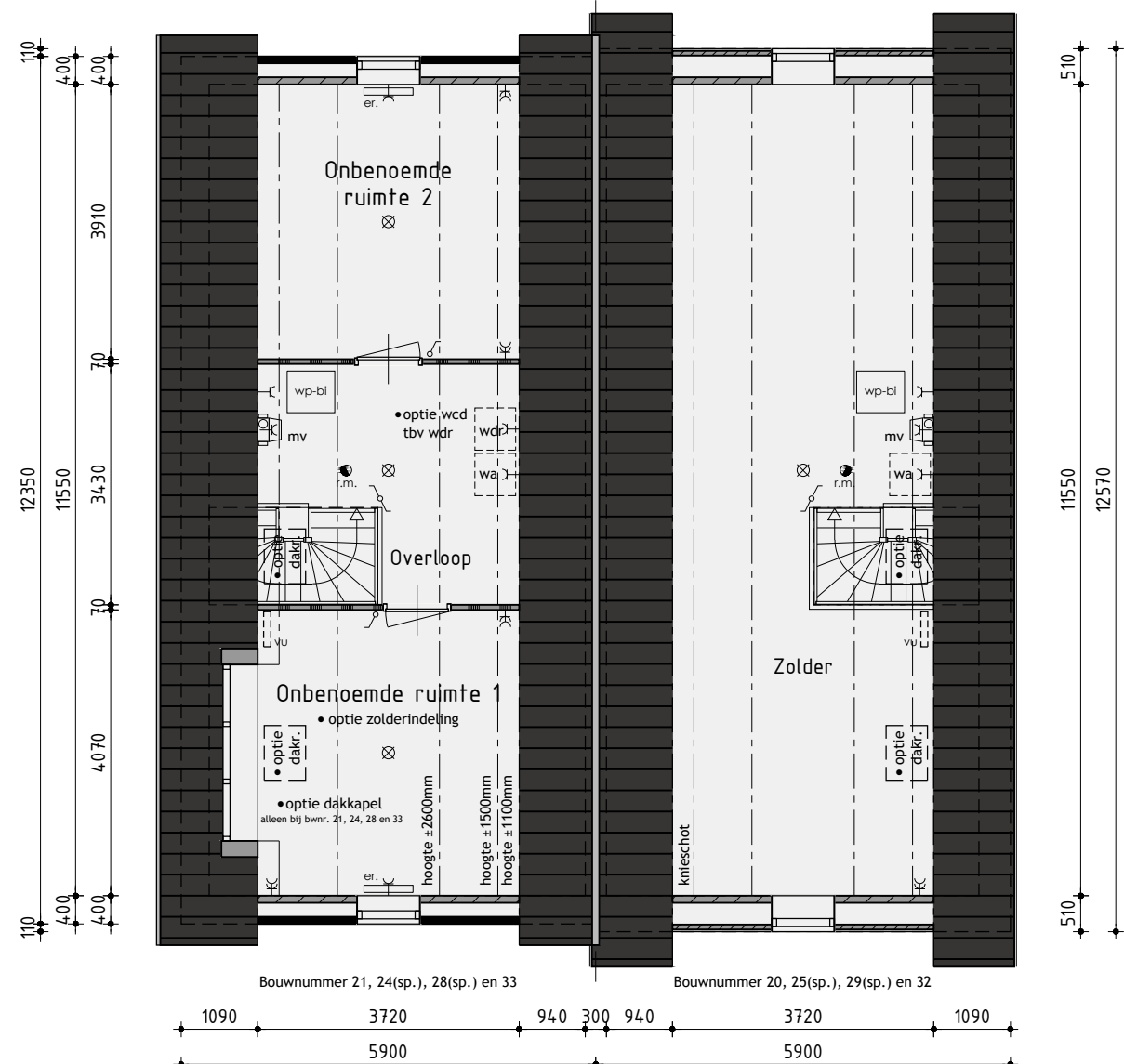
1ste Verdieping

v.z.v. vloerverwarming

Achtergevel



Principe doorsnede A-A



2de Verdieping

De onbenoemde ruimten voldoen niet aan de eisen voor het verblijven van personen op het gebied van o.a. daglicht, ventilatie, hoogte boven de trap en plafondhoogte.

Linker zijgevel



Tweekapper type C opties

Plan: Oostindie, De Houtwallen fase 3 te Leek
Bouwnummer 20/21, 24/25, 28/29 en 32/33. Gemeente Leek

Ontwikkeling: bpd
Amersfoort

Realisatie en kopersbegeleiding: KUIN bv
De Tocht 5
3611 HT Bovenkarspel
(0228) 51 43 13
info@kuinbv.nl

Getekend: Roy Zwagemaker
Formaat: A2
Schaal: 1:100

Verkooptekening

Datum 1	03-07-2018	Datum 9	
Datum 2	04-09-2018	Datum 10	
Datum 3	02-10-2018	Datum 11	
Datum 4	08-03-2019	Datum 12	
Datum 5	13-03-2019	Datum 13	
Datum 6		Datum 14	
Datum 7		Datum 15	
Datum 8		Datum 16	



Bouwnummer 19, 22(sp.) en 31
Voorgevel
Bouwnummer 22/23 is gespiegeld



Bouwnummer 18, 23(sp.) en 30
Rechter zijgevel



Bouwnummer 18, 23(sp.) en 30
Achtergevel



Bouwnummer 19, 22(sp.) en 31
Linker zijgevel

Kleurenschema

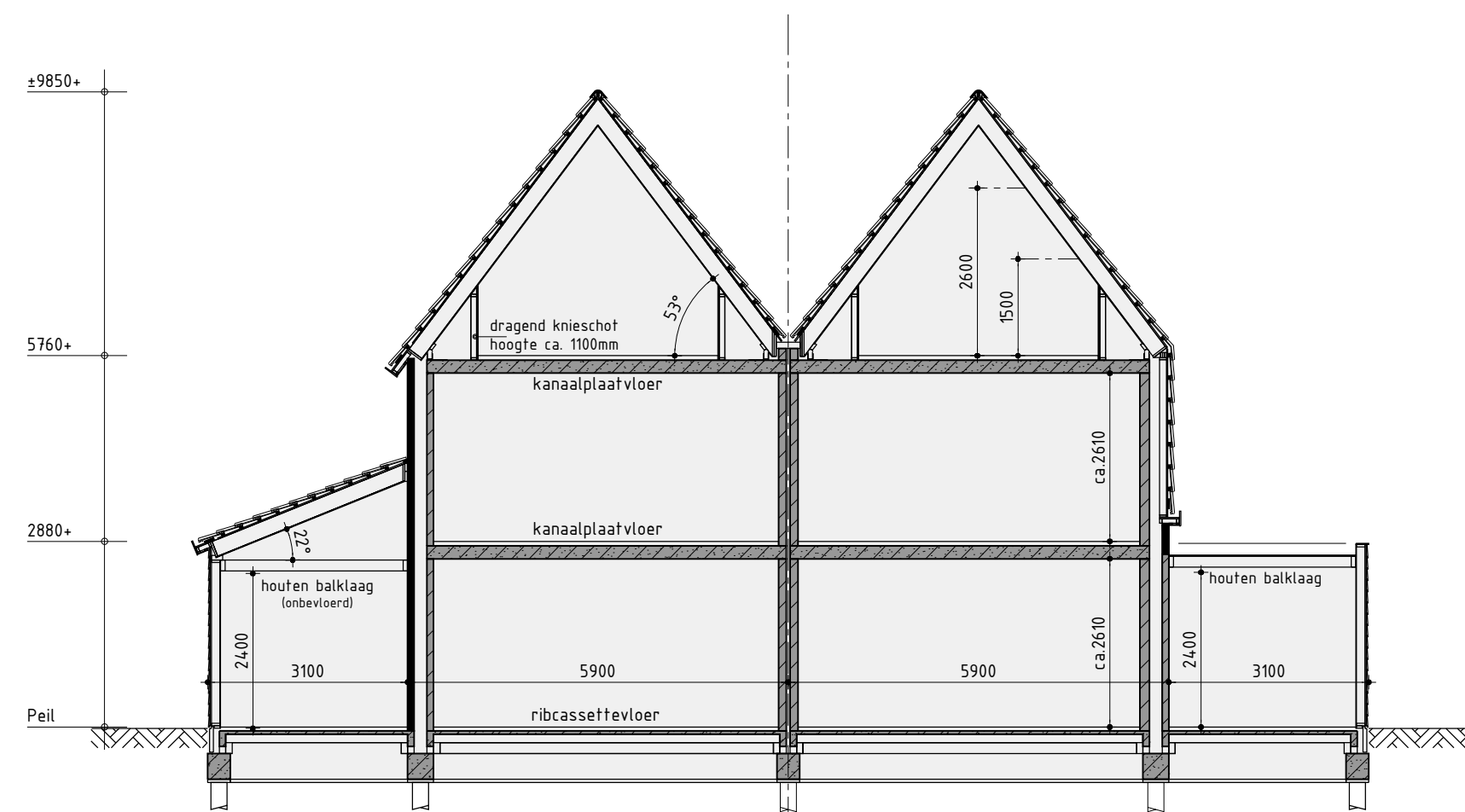
Onderdelen	Materialen	Kleur
Gevels	Baksteen	Licht rood
Gevelaccent	Baksteen gesausd	Gebroken wit
Plint	Baksteen	Bruin
Gevelbekleding	Redcedar	Zwartgrijs
Dak	Keramische golvende pan	Zwart
Raamdorpels t.p.v. metselwerk	Keramisch	Zwart
Raamdorpels t.p.v. gevelbekleding	Aluminium	Zwartgrijs
Kozijnen	Hardhout	Gebroken wit
Draaiende delen	Hardhout	Gebroken wit
Kader t.p.v. voorgevel	Hout	Zwartgrijs
Kaderkozijn, -dr. delen en -roeden	Hardhout	Zwartgrijs
Voordeur	Samengesteld	Zwartgrijs
Achterdeur berging	Hardhout	Zwartgrijs
Stalen kanfeldeur	Verzinkt staal	Zwartgrijs
Boeidelen	Hout	Gebroken wit
Boeidelen berging	Hout	Zwartgrijs
Dakrandafwerking platdak	Aluminium trim	Zwartgrijs
Hemelwaterafvoer	PVC	Grijs
Ventilatieroosters	Aluminium	Blank geanodiseerd
Hekwerk frans balkon	Metaal, gepoedercoat	Zwartgrijs

Renvooi

- baksteen 100mm schoonwerk
- kalkzandsteen 70mm v.z.v. gevelbekleding
- kalkzandsteen 100 / 120 / 214mm vuilwerk
- kalkzandsteen ankerloze woningscheidende spouwmuur, 120-60-120
- lichte scheidingswand 70mm Gibo GNL standaard blok, naturel wit (t.p.v. badkamer 70mm GHL)
- lichte scheidingswand 70mm Gibo GZL zwaar blok, licht rood
- houtskeletbouw

Renvooi

- plafondlichtaansluitpunt
- wandlichtaansluitpunt
- enkele schakelaar
- dubbele schakelaar
- wissel schakelaar
- enkele wandcontactdoos geaard
- dubbele wandcontactdoos geaard
- onbedrade aansluiting telefoon
- onbedrade aansluiting centrale antenne inrichting
- bedrade aansluiting elektrisch kooktoestel
- onbedrade aansluiting boiler
- onbedrade aansluiting vaatwasser
- thermostaat
- buitenkraan
- rookmelder (volgens NEN 2555)
- opstelplaats voor koelkast
- opstelplaats voor wasautomaat
- opstelplaats voor wasdroger
- elektrische radiator (plaats en afmeting indicatief)
- bedrukker
- bel
- mechanische ventilatie-unit
- afzuigventiel mechanische ventilatie
- warmtepomp unit
- boilervat t.b.v. warmtepomp
- verdeelunit t.b.v. vloerverwarming



Principe doorsnede A-A



Tweekapper type D

Plan: Oostindie, De Houtwallen fase 3 te Leek
Bouwnummer 18/19, 22/23 en 30/31. Gemeente Leek

Ontwikkeling: bpd Amersfoort

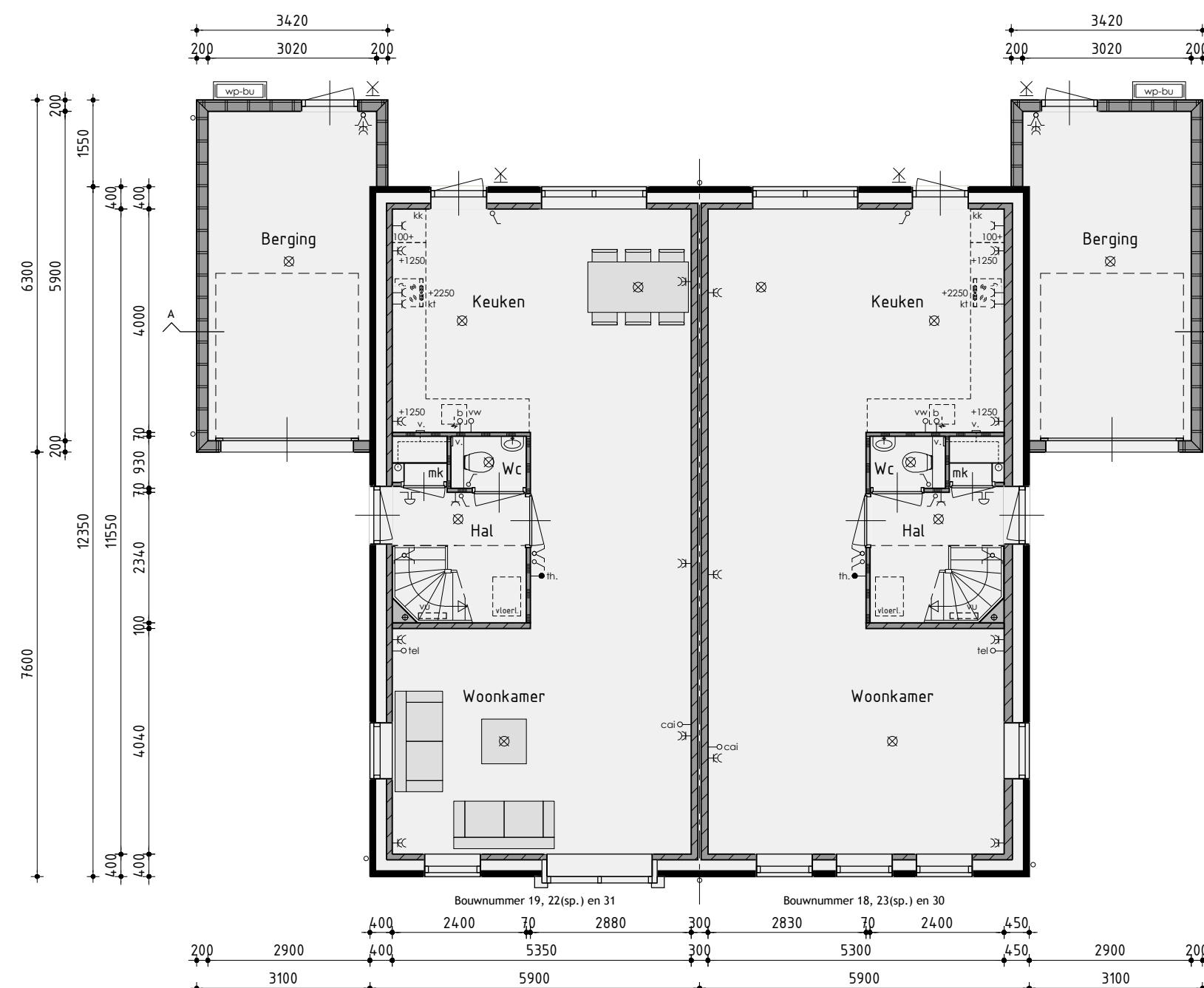
Realisatie en copersbegeleiding: ANNEWIJNBESLUIT KUIN bv

De Tocht 5 2611 HT Bovenkarspel (0248) 51 51 13 info@kuinbv.nl

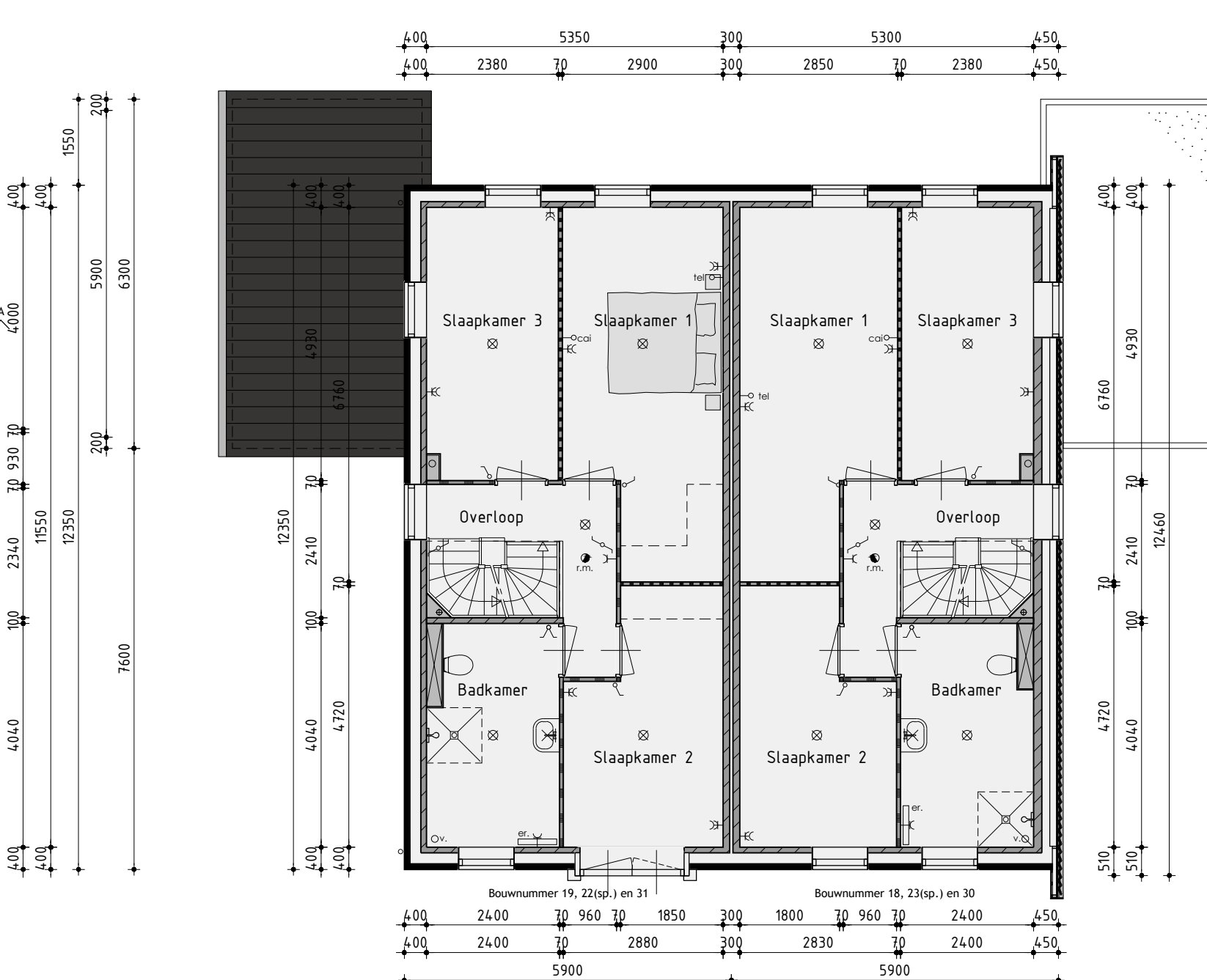
Getekend: Roy Zwagemaker
Formaat: A2
Schaal: 1:100

Verkooptekening

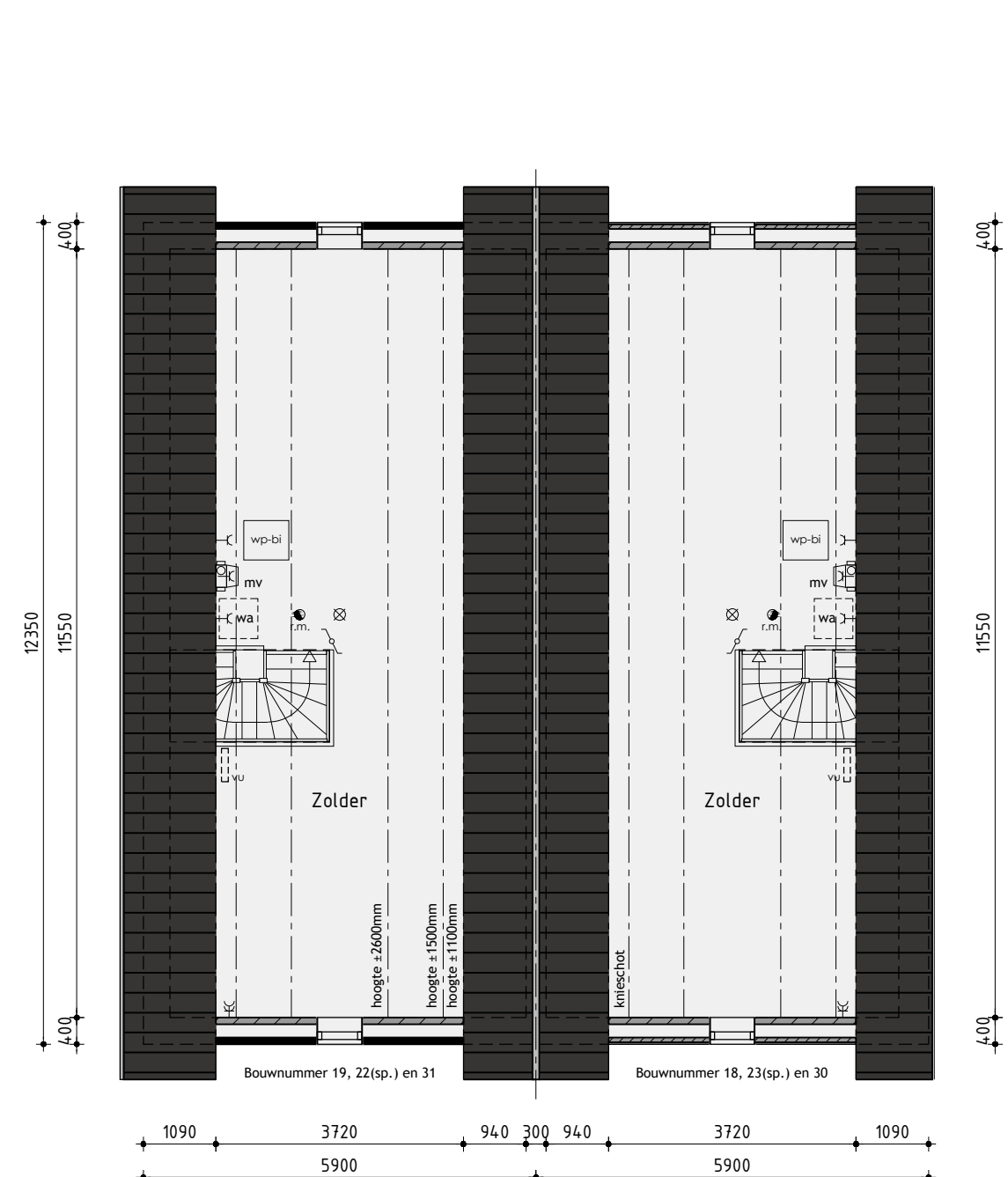
Datum 1 03-07-2018	Datum 9
Datum 2 04-09-2018	Datum 10
Datum 3 02-10-2018	Datum 11
Datum 4 08-03-2019	Datum 12
Datum 5 13-03-2019	Datum 13
Datum 6	Datum 14
Datum 7	Datum 15
Datum 8	Datum 16



Begane grond
Bouwnummer 22/23 is gespiegeld
v.z.v. vloerverwarming



1ste Verdieping
v.z.v. vloerverwarming



2de Verdieping



De Wolff & Partners[®] Deze tekening is eigendom van De Wolff & Partners en mag niet zonder haar toestemming worden veeleelvoudigd of gewijzigd.